

画像は家具家電設営前のものとなります  
禁煙のお部屋のご用意がございます。ご希望の際にはお申し付けください。

## アットイン大崎10

### 物件基本情報

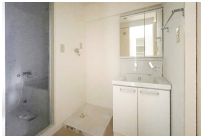
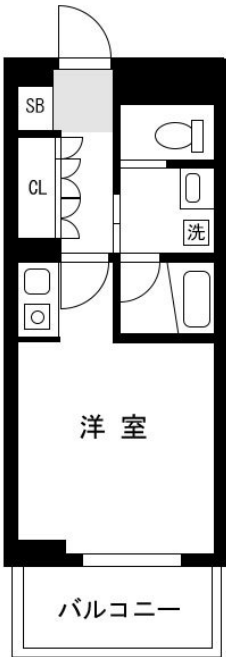
住 所	〒140-0001 東京都品川区北品川4-9-15 エルプレイス御殿山
最 寄 駅	新馬場駅(京急本線(ほか)) 徒歩 9 分 北品川駅(京急本線(ほか)) 徒歩 10 分 大崎駅(JR山手線(ほか)) 徒歩 10 分
構造・間取	RC造 1997年10月築 1K 24㎡
周 辺 環 境	《コンビニ》ミニストップ北品川5丁目店 徒歩 1 分 《幼稚園・保育園》グローバルキッズ大崎園 徒歩 2 分 《その他文化施設》翡翠原石館 徒歩 3 分 《中学校》品川区立品川学園 徒歩 3 分 《美術館》原美術館 徒歩 4 分 《大使館・領事館》モータニア・イスラム共和国大使館 徒歩 4 分 《コンビニ》ローソン大崎店 徒歩 4 分 《ゴルフ・テニス等》子供の森公園少年野球場 徒歩 5 分
主 な 設 備	オートロック / 宅配ボックス / 光WiFi使い放題 / パス・トイレ別 / ガス給湯 / 温水洗浄便座 / 洗濯機 / 独立洗面台 / 電気コンロ
駐車場 (オプション)	徒歩 0 分 850円/日

### 利用料金表

利用期間	利用料（賃料+水道光熱費）	ルームクリーニング代
1ヶ月以上	14,460 円/日	48,400 円/契約

### 住宅保険

ご利用料金	830円/月（不課税）
-------	-------------



### 周辺地図



物件の詳細や空室状況の確認、その他ご不明点など、いつでも気軽にお問い合わせください。

お電話でのお問い合わせ  
0120-397-010  
受付時間10:00～17:00(土日祝16:00)

メールでのお問い合わせ  
info@atinn.jp  
24時間受付中

ひとの幸せを想い もてなす  
atinn アットイン