

ルーレント一宮1

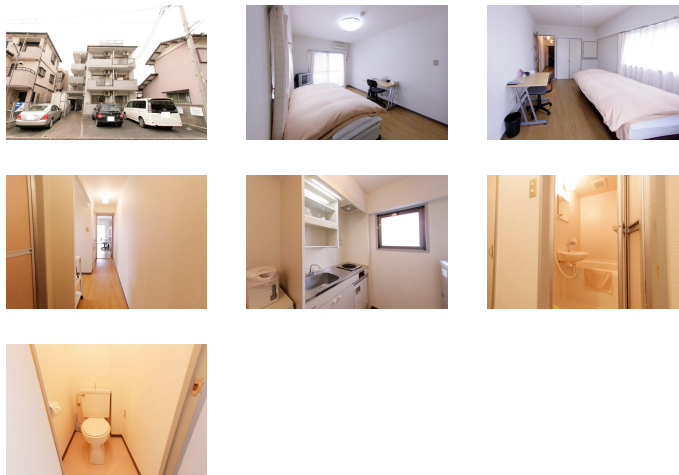
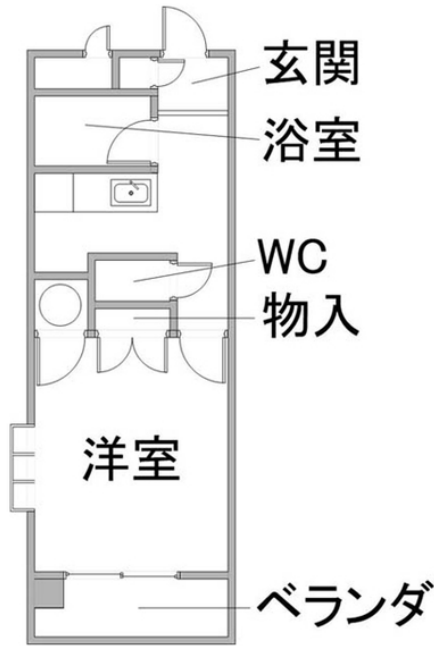
名鉄・JR各線利用可能。名古屋駅まで20分で駆けつけます

物件基本情報

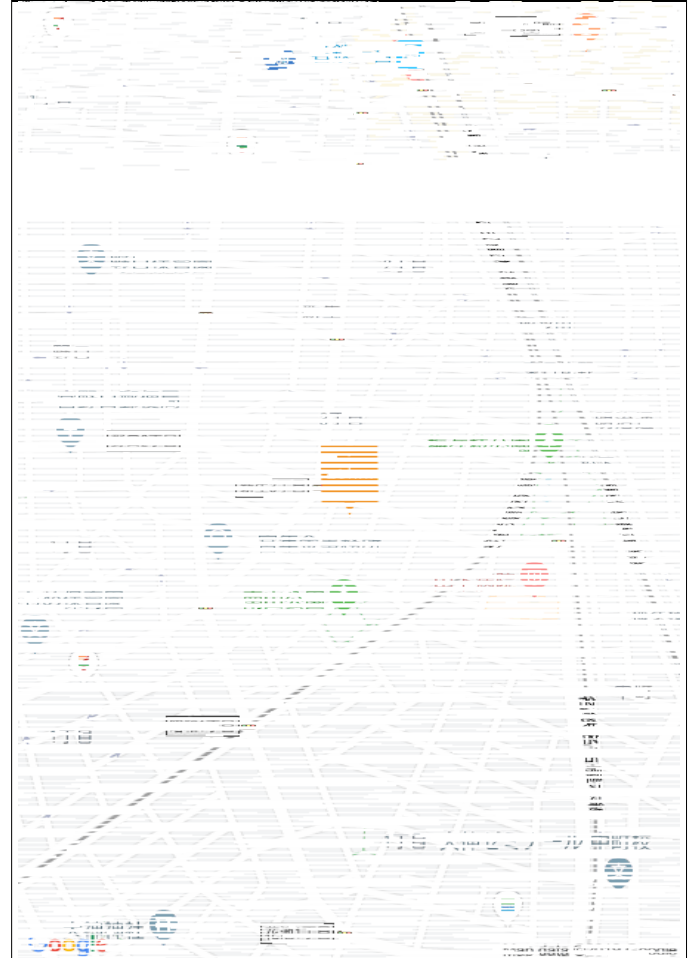
住 所	〒491-0912 愛知県一宮市新生3-15-14 アレフ I
最 寄 駅	名鉄一宮駅(名鉄名古屋本線(ほか)) 徒歩 7 分 尾張一宮駅(JR東海道本線(浜松~岐阜)(ほか)) 徒歩 7 分
構造・間取	RC造 1990年07月築 1K 27㎡
周 辺 環 境	<官公署>一宮年金事務所 徒歩 3 分 <郵便局>一宮野口郵便局 徒歩 5 分 <コンビニ>セブンイレブン一宮新生2丁目店 徒歩 6 分 <コンビニ>セブンイレブン一宮昭和1丁目店 徒歩 6 分 <コンビニ>サークルK一宮駅南店 徒歩 7 分 <銀行>いちい信用金庫駅西支店 徒歩 7 分 <ファーストフード>マクドナルド155一宮店 徒歩 7 分 <銀行>岐阜信用金庫末広支店 徒歩 7 分
主 な 設 備	バス・トイレ別 / 深夜電気温水器 / 洗濯機 / 電気コンロ
契約駐車場	あり

利用料金表

利用期間	利用料	ルームクリーニング代
1ヶ月未満	4,181 円/日	12,960 円/契約
1ヶ月以上	3,520 円/日	20,520 円/契約




周辺地図



物件の詳細や空室状況の確認、その他ご不明な点など、いつでも気軽にお問い合わせください。

お電話でのお問い合わせ

 0120-397-010

受付時間 年中無休 (10時~19時)

メールでのお問い合わせ

 info@atinn.jp

24時間受付中



住むひとの幸せを想う
アットイン

〒450-0002 愛知県名古屋市中村区名駅2-45-7 松岡ビル 2F