

オフィス街でもある淀屋橋エリア。地下鉄や京阪線があるため大阪市内や京都方面のアクセスに最適です
当社でご用意しているお部屋は全て禁煙ルームとなります。予めご了承ください。

【おためし入居キャンペーン】アットイン淀屋橋2-1

物件基本情報

住 所	〒541-0043 大阪府大阪市中央区高麗橋2-3-6 アーパネックス北浜
最 寄 駅	北浜駅(京阪本線(ま)) 徒歩 5 分 淀屋橋駅(京阪本線(ま)) 徒歩 8 分 渡辺橋駅(京阪中之島線(ま)) 徒歩 13 分
構造・間取	RC造 2007年06月築 ワンルーム 26.03㎡
周 辺 環 境	《ビジネスホテル》アパホテル淀屋橋北浜駅前 徒歩 1 分 《ビジネスホテル》相鉄フレッサイン北浜 徒歩 1 分 《その他グルメ》ドトールコーヒーション高麗橋店 徒歩 1 分 《郵便局》北浜郵便局 徒歩 2 分 《コンビニ》セブンイレブン大阪今橋2丁目店 徒歩 2 分 《ファミレス》サンマルクカフェ大阪北浜店 徒歩 2 分 《コンビニ》ローソンOS北浜駅南店 徒歩 2 分 《本屋》(有) 文楽堂書店 徒歩 2 分
主 な 設 備	オートロック / エレベーター / 宅配ボックス / 光WiFi使い放題 / バス・トイレ別 / 浴室乾燥機 / 温水洗浄便座 / 洗濯機 / 独立洗面台 / ガスコンロ
駐車場 (オプション)	なし

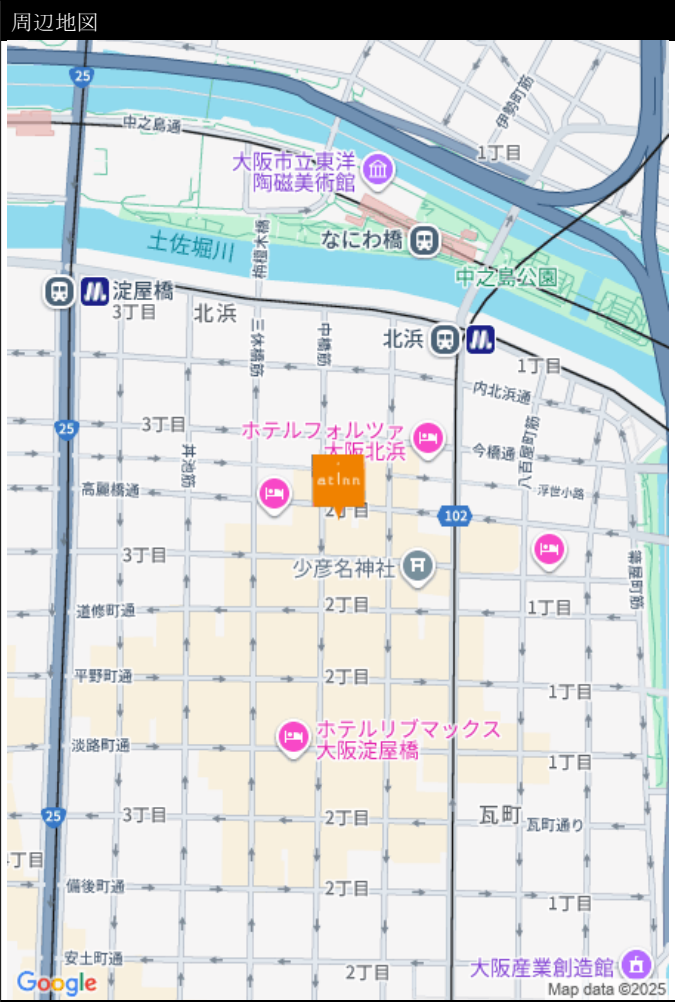
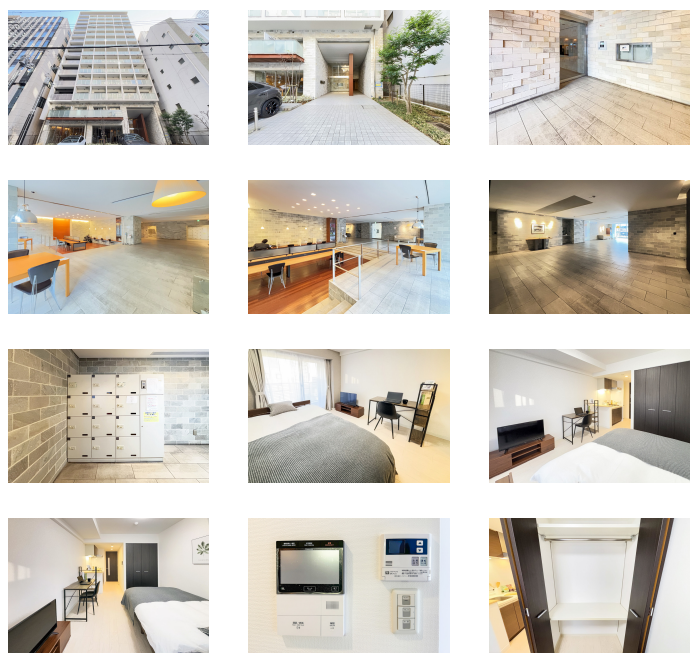
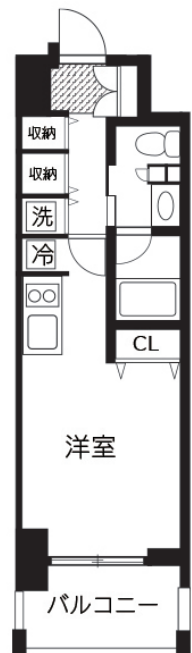
利用料金表

利用期間	利用料 (賃料+水道光熱費)	ルームクリーニング代
1ヶ月以上	5,190 円/日	0 円/契約

住宅保険

ご利用料金	830円/月 (不課税)
-------	--------------

対象期間中のご利用で賃料が50%、ルームクリーニング代は無料!



物件の詳細や空室状況の確認、その他ご不明点など、いつでも気軽にお問い合わせください。

お電話でのお問い合わせ

 0120-397-010

受付時間10:00～17:00(土日祝16:00)

メールでのお問い合わせ

 info@atinn.jp

24時間受付中



ひとの幸せを想い もてなす

アットイン