

※間取りや下記の設備・備品の項目が異なる場合がございます。
当社でご用意しているお部屋は全て禁煙ルームとなります。予めご了承ください。

【おためし入居キャンペーン②】□アットイン飯田橋11-4

物件基本情報

住 所	〒162-0801 東京都新宿区山吹町349-10 レジデンストーキョー江戸川橋
最 寄 駅	江戸川橋駅(東京メトロ有楽町線(丸の内線)) 徒歩 7 分 早稲田駅(東京メトロ東西線(丸の内線)) 徒歩 13 分 神楽坂駅(東京メトロ東西線(丸の内線)) 徒歩 13 分
構造・間取	RC造 2018年09月築 1K 30.06㎡
周 辺 環 境	《ディーラー》ビットインオート 徒歩 3 分 《レンタカー》ニコニコレンタカー早稲田鶴巻町店 徒歩 3 分 《コンビニ》ローソン新宿山吹町店 徒歩 3 分 《ラーメン》らあめん花月嵐江戸川橋店 徒歩 3 分 《その他グルメ》フレッシュネスバーガー江戸川橋店 徒歩 3 分 《その他グルメ》ドールコーヒESHOP江戸川橋新目白通り店 徒歩 4 分 《スーパー》コモディイイダ江戸川橋店 徒歩 4 分 《ファーストフード》松屋江戸川橋店 徒歩 4 分
主 な 設 備	オートロック / エレベーター / 宅配ボックス / 光WiFi使い放題 / バス・トイレ別 / ガス給湯 / 浴室乾燥機 / 温水洗浄便座 / 洗濯機 / 独立洗面台 / 田コンロ / ソファ
駐 車 場 (オプション)	なし

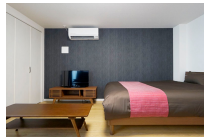
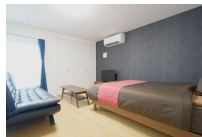
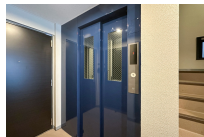
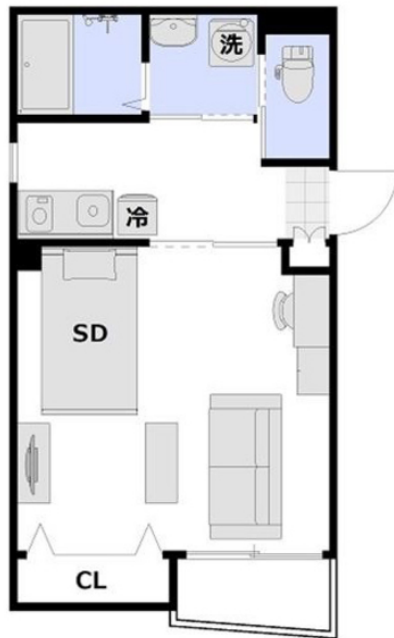
利用料金表

利用期間	利用料 (賃料+水道光熱費)	ルームクリーニング代
1ヶ月以上	7,620 円/日	0 円/契約

住宅保険

ご利用料金	830円/月 (不課税)
-------	--------------

対象期間中のご利用で賃料が50%、ルームクリーニング代無料!



周辺地図



物件の詳細や空室状況の確認、その他ご不明点など、いつでも気軽にお問い合わせください。

お電話でのお問い合わせ

 0120-397-010

受付時間10:00~17:00(土日祝16:00)

メールでのお問い合わせ

 info@atinn.jp

24時間受付中

ひとの幸せを想い もてなす
アットイン