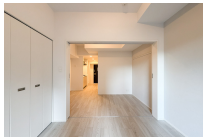


※画像は家具家電設営前のものとなります
禁煙のお部屋のご用意がございます。ご希望の際にはお申し付けください。

アットイン錦糸町20-4

物件基本情報

住 所	〒130-0021 東京都墨田区緑4-30-10 プラウドフラット錦糸町ウエスト	
最 寄 駅	菊川駅(都営新宿線(まか)) 徒歩 10 分 両国駅(JR中央・総武線(まか)) 徒歩 12 分 錦糸町駅(JR中央・総武線(まか)) 徒歩 12 分	
構造・間取	RC造 2025年07月築 1DK 26.8㎡	
周 辺 環 境	《駐車場》ファミリーパーキング緑 徒歩 1 分 《コンビニ》サンクス緑3丁目店 徒歩 1 分 《スーパー》まいばすけっと墨田緑3丁目店 徒歩 1 分 《幼稚園・保育園》チェリッシュあおぞら保育園 徒歩 2 分 《本屋》キリン堂 徒歩 2 分 《幼稚園・保育園》わらべみどり保育園 徒歩 2 分 《スーパー》マルエツ両国亀沢店 徒歩 2 分 《幼稚園・保育園》江東橋保育園 徒歩 3 分	
主 な 設 備	オートロック / エレベーター / 宅配ボックス / 光WiFi使い放題 / バス・トイレ別 / ガス給湯 / 浴室乾燥機 / 温水洗浄便座 / 洗濯機 / 独立洗面台 / ガスコンロ	
駐車場 (オプション)	なし	
利用料金表		
利用期間	利用料 (賃料+水道光熱費)	ルームクリーニング代
1ヶ月以上	14,260 円/日	48,400 円/契約
住宅保険		
ご利用料金	830円/月 (不課税)	



周辺地図




物件の詳細や空室状況の確認、その他ご不明点など、いつでも気軽にお問い合わせください。

お電話でのお問い合わせ

 0120-397-010

受付時間10:00～17:00(土日祝16:00)

メールでのお問い合わせ

 info@atinn.jp

24時間受付中

ひとの幸せを想い もてなす

 **アットイン**