

御堂筋に入った場所に立地。大阪の繁華街まで気軽に行けます
当社でご用意しているお部屋は全て禁煙ルームとなります。予めご了承ください。

【おためし入居キャンペーン】アット
イン心斎橋2

物件基本情報

住 所 〒541-0058
大阪府大阪市中央区南久宝寺町3-2-6
アドバンス心斎橋ラシュレ

最 寄 駅 本町駅(大阪市営地下鉄御堂筋線)徒歩 9 分
心斎橋駅(大阪市営地下鉄御堂筋線)徒歩 9 分
堺筋本町駅(大阪市営地下鉄中央線)徒歩 9 分

構造・間取 RC造 2014年02月築 1K 23.01㎡

周 辺 環 境 《コンビニ》セブンイレブン大阪南久宝寺町3丁目店 徒歩 1 分
《幼稚園・保育園》御堂筋本町ちどり保育園 徒歩 2 分
《大使館・領事館》在大阪スリランカ民主社会主義共和国名誉総領事館 徒歩 2 分
《ビジネスホテル》ウェリナホテル本町 徒歩 3 分
《コンビニ》ファミリーマート久太郎町三丁目店 徒歩 3 分
《大使館・領事館》在大阪大韓民国総領事館 徒歩 3 分
《銀行》池田泉州銀行堺筋支店 徒歩 4 分
《ファミレス》スシロー心斎橋店 徒歩 4 分

主 な 設 備 オートロック / エレベーター / 宅配ボックス / 光WiFi使い放題 /
バス・トイレ別 / 深夜電気温水器 / 浴室乾燥機 / 温水洗浄便座 /
洗濯機 / 独立洗面台 / IHコンロ

駐 車 場 (オプション) なし

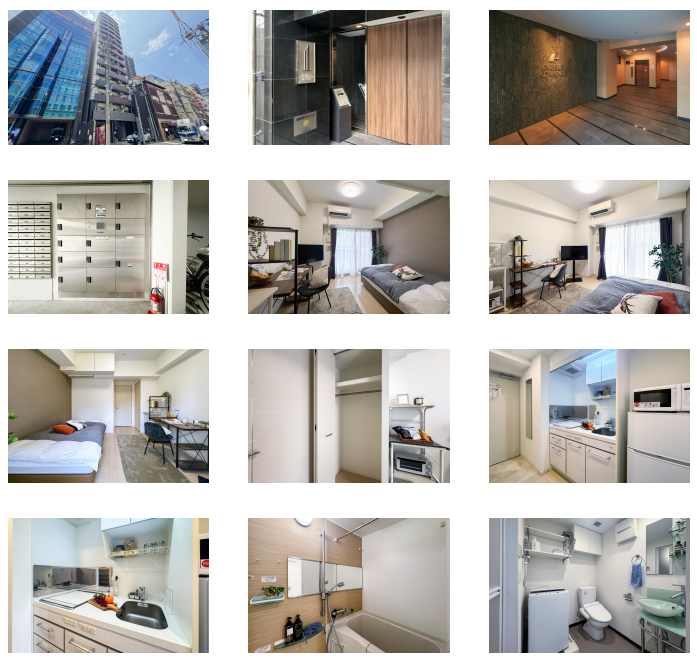
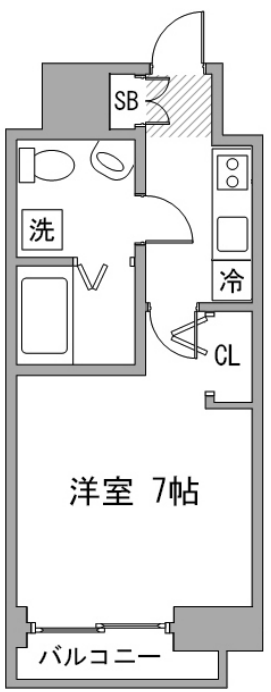
利用料金表

利用期間	利用料 (賃料+水道光熱費)	ルームクリーニング代
1ヶ月以上	4,780 円/日	0 円/契約

住宅保険

ご利用料金	830円/月 (不課税)
-------	--------------

対象期間中のご利用で賃料が50%、ルームクリーニング代は無料!



物件の詳細や空室状況の確認、その他ご不明点など、いつでも気軽にお問い合わせください。

お電話でのお問い合わせ

0120-397-010

受付時間10:00~17:00(土日祝16:00)

メールでのお問い合わせ

info@atinn.jp

24時間受付中

ひとの幸せを想い もてなす

アットイン