

閑静な住宅街ですが、コンビニやスーパーなど充実して徒歩圏内にございます  
当社でご用意しているお部屋は全て禁煙ルームとなります。予めご了承ください。

【おためし入居キャンペーン】アットイン梅田4

物件基本情報

住 所 〒531-0073  
大阪府大阪市北区本庄西2-1-37  
エスリード北梅田

最 寄 駅 天神橋筋六丁目駅(阪急千里線ほか) 徒歩 6 分  
中崎町駅(大阪市営地下鉄谷町線ほか) 徒歩 10 分  
中津駅(大阪市営地下鉄御堂筋線ほか) 徒歩 13 分

構造・間取 RC造 1995年12月築 1K 18.9㎡

周 辺 環 境 《コンビニ》セブンイレブン大阪本庄西2丁目店 徒歩 1 分  
《小学校》大阪市立豊崎本庄小学校 徒歩 1 分  
《幼稚園・保育園》音色つばさ保育園 徒歩 2 分  
《幼稚園・保育園》トレジャーキッズまんじょう保育園 徒歩 3 分  
《コンビニ》ローソンスストア100本庄東二丁目店 徒歩 3 分  
《郵便局》大阪本庄郵便局 徒歩 3 分  
《コンビニ》ファミリーマート天六本庄東店 徒歩 3 分  
《その他学校》行岡医学技術専門学校 徒歩 3 分

主 な 設 備 オートロック / エレベーター / 宅配ボックス / 光WiFi使い放題 / ユニットバス / 洗濯機 / IHコンロ

駐車場 (オプション) なし

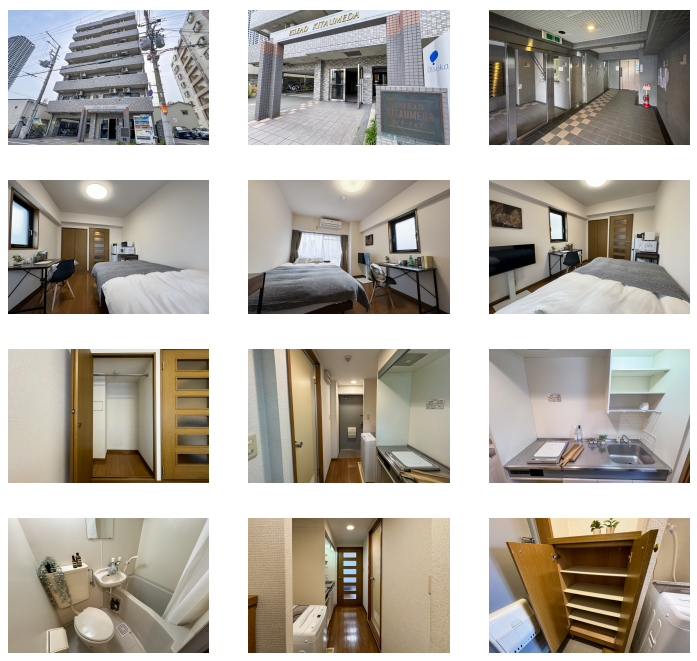
利用料金表

利用期間	利用料 (賃料+水道光熱費)	ルームクリーニング代
1ヶ月以上	4,050 円/日	0 円/契約

住宅保険

ご利用料金 830円/月 (不課税)

対象期間中のご利用で賃料が50%、ルームクリーニング代は無料!



物件の詳細や空室状況の確認、その他ご不明点など、いつでも気軽にお問い合わせください。

お電話でのお問い合わせ

 0120-397-010

受付時間10:00~17:00(土日祝16:00)

メールでのお問い合わせ

 info@atinn.jp

24時間受付中



ひとの幸せを想い もてなす

# アットイン