

※画像は家具家電設営前のものとなります
当社でご用意しているお部屋は全て禁煙ルームとなります。予めご了承ください。

アットイン堺筋本町4-1

物件基本情報

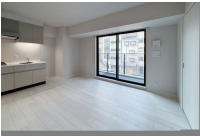
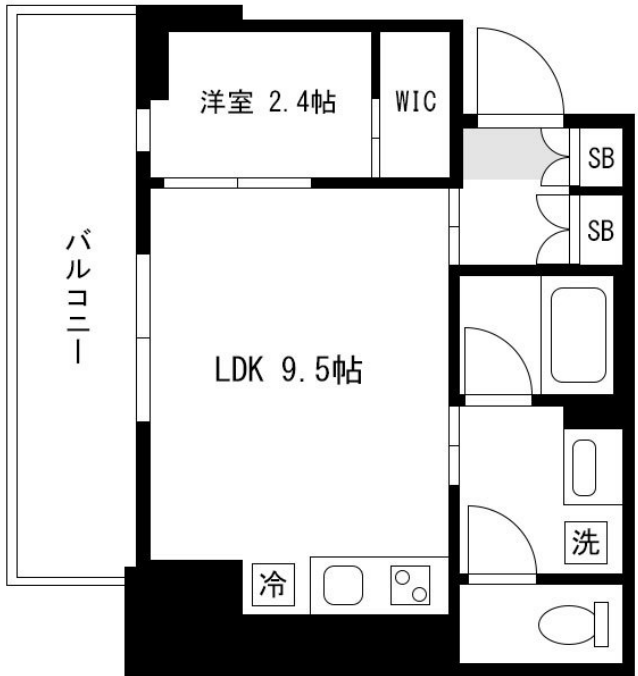
| | |
|----------------|---|
| 住 所 | 〒540-0028 大阪府大阪市中央区常盤町2-3-17 ルフォンプログレ堺筋本町タワーレジデンス |
| 最 寄 駅 | 堺筋本町駅(大阪市営地下鉄中央線(ま)) 徒歩 7 分 谷町四丁目駅(大阪市営地下鉄谷町線(あ)) 徒歩 7 分 松屋町駅(大阪市営地下鉄長堀鶴見緑地線(あ)) 徒歩 10 分 |
| 構造・間取 | RC造 2024年01月築 1LDK 33.83㎡ |
| 周 辺 環 境 | 《官公署》大阪市中央区保健福祉センター 徒歩 3 分 《役所》大阪市中央区役所 徒歩 3 分 《コンビニ》ローソン和泉町店 徒歩 4 分 《警察》大阪府東警察署 徒歩 4 分 《生活雑貨》ダイソー船場センタービル1号館店 徒歩 4 分 《コンビニ》サークルK南本町1丁目店 徒歩 5 分 《コンビニ》ファミリーマート南本町店 徒歩 5 分 《コンビニ》セブンイレブン大阪久太郎町1丁目店 徒歩 5 分 |
| 主 な 設 備 | オートロック / エレベーター / 宅配ボックス / 光WiFi使い放題 / バス・トイレ別 / 浴室乾燥機 / 温水洗浄便座 / 洗濯機 / 独立洗面台 / ガスコンロ / 24時間ゴミ出し可能 |
| 駐車場 (オプション) | なし |

利用料金表

| 利用期間 | 利用料 (賃料+水道光熱費) | ルームクリーニング代 |
|-------|----------------|-------------|
| 1ヶ月以上 | 15,140 円/日 | 48,400 円/契約 |

住宅保険

| | |
|-------|--------------|
| ご利用料金 | 830円/月 (不課税) |
|-------|--------------|



周辺地図



物件の詳細や空室状況の確認、その他ご不明な点など、いつでも気軽にお問い合わせください。

お電話でのお問い合わせ

 0120-397-010

受付時間10:00~17:00(土日祝16:00)

メールでのお問い合わせ

 info@atinn.jp

24時間受付中

ひとの幸せを想い もてなす
アットイン