

四日市駅から徒歩11分！出張や研修に最適な物件です。
民泊でのご利用も可能な物件のため、1泊単位で利用できます(最低4泊)。民泊のご予約は[こちら](#)にアクセスしてください。
禁煙のお部屋のご用意がございます。ご希望の際にはお申し付けください。

【おためし入居キャンペーン】アットイン四日市2-1

物件基本情報

住 所	〒510-0087 三重県四日市市西新地17-3 クラシェ四日市パークサイド
最 寄 駅	近鉄四日市駅(近鉄湯の山線(ま)) 徒歩 11 分 川原町駅(近鉄名古屋線(ま)) 徒歩 11 分 四日市駅(JR関西本線(名古屋～亀山)(ま)) 徒歩 18 分
構造・間取	RC造 2021年02月築 1K 25.8㎡
周 辺 環 境	《病院》医療法人里仁会二宮病院 徒歩 3 分 《公園》諏訪公園 徒歩 3 分 《ファミレス》かつや四日市北町店 徒歩 3 分 《コンビニ》ローソン四日市中部店 徒歩 3 分 《銀行》三重銀行本店 徒歩 4 分 《郵便局》四日市西町郵便局 徒歩 4 分 《コンビニ》ファミリーマート四日市西新地店 徒歩 4 分 《本屋》北洞書店 徒歩 4 分
主 な 設 備	オートロック / エレベーター / 宅配ボックス / オンライン警備システム / 光WiFi使い放題 / バス・トイレ別 / ガス給湯 / 浴室乾燥機 / 温水洗浄便座 / 洗濯機 / 独立洗面台 / ガスコンロ / ソファ / 24時間ゴミ出し可能
駐 車 場 (オプション)	徒歩 0 分 550円/日 徒歩 5 分 660円/日

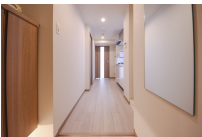
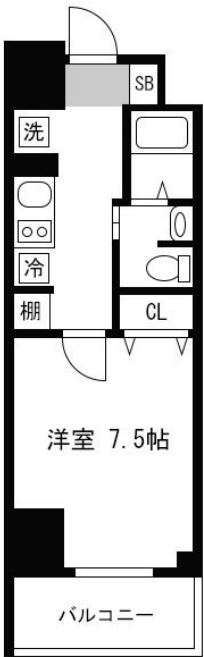
利用料金表

利用期間	利用料 (賃料+水道光熱費)	ルームクリーニング代
1ヶ月以上	3,674 円/日	0 円/契約

住宅保険

ご利用料金	830円/月 (不課税)
-------	--------------

対象期間中のご利用で賃料が45%、ルームクリーニング代は無料！
お部屋によって内装・インテリアが異なります。お部屋タイプはご指定いただけません、予めご了承ください。
民泊でのご利用も可能な物件のため、1泊単位で利用できます(最低4泊)。民泊のご予約は[こちら](#)にアクセスしてください。



周辺地図



物件の詳細や空室状況の確認、その他ご不明点など、いつでも気軽にお問い合わせください。

お電話でのお問い合わせ

0120-397-010

受付時間10:00～17:00(土日祝16:00)

メールでのお問い合わせ

info@atinn.jp

24時間受付中

ひとの幸せを想い もてなす
アットイン