

立川駅徒歩7分・立川南駅徒歩9分。都心まで1本！ベッドタウンとしても人気の街です
当社でご用意しているお部屋は全て禁煙ルームとなります。予めご了承ください。

【おためし入居キャンペーン】◇アットイン立川5

物件基本情報

住 所	〒190-0022 東京都立川市錦町1-6-26 ラ・シード立川セレンシア
最 寄 駅	立川駅(京南武線(有)) 徒歩 7 分 立川南駅(多摩モノレール(有)) 徒歩 9 分 立川北駅(多摩モノレール(有)) 徒歩 10 分
構造・間取	RC造 2009年08月築 1K 21.39㎡
周 辺 環 境	《病院》川野病院 徒歩 2 分 《コンビニ》ファミリーマート立川錦町店 徒歩 2 分 《ファミレス》焼肉酒家牛角立川店 徒歩 3 分 《コンビニ》ローソン錦町一丁目店 徒歩 3 分 《コンビニ》ファミリーマート立川北口店 徒歩 3 分 《その他レジャー》ウインズ立川A館 徒歩 3 分 《ラーメン》天下一品立川店 徒歩 3 分 《その他レジャー》ウインズ立川B館 徒歩 3 分
主 な 設 備	オートロック / エレベーター / 宅配ボックス / 光WiFi使い放題 / バス・トイレ別 / ガス給湯 / 浴室乾燥機 / 温水洗浄便座 / 洗濯機 / ガスコンロ / 24時間ゴミ出し可能
駐 車 場 (オプション)	なし

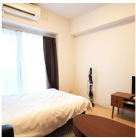
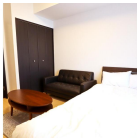
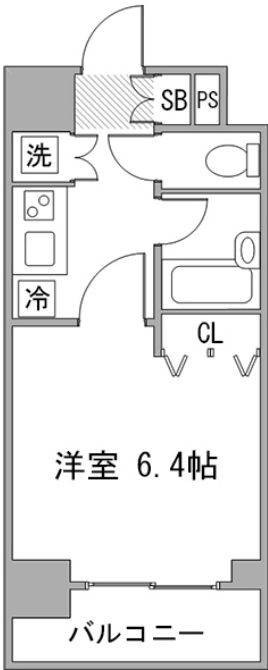
利用料金表

利用期間	利用料（賃料+水道光熱費）	ルームクリーニング代
1ヶ月以上	4,136 円/日	0 円/契約

住宅保険

ご利用料金	830円/月（不課税）
-------	-------------

対象期間中のご利用で賃料が90%、ルームクリーニング代は無料！



物件の詳細や空室状況の確認、その他ご不明点など、いつでも気軽にお問い合わせください。

お電話でのお問い合わせ

0120-397-010

受付時間10:00～17:00(土日祝16:00)

メールでのお問い合わせ

info@atinn.jp

24時間受付中

ひとの幸せを想い もてなす
atinn アットイン