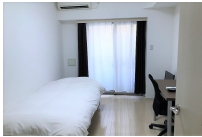
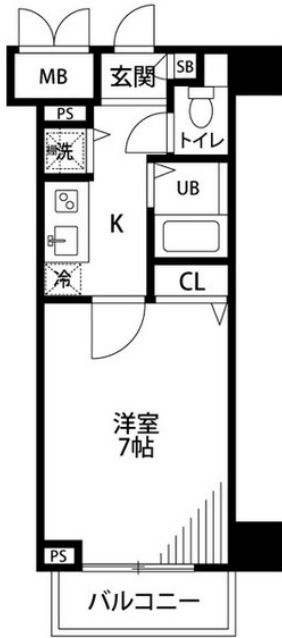


立川・立川北各駅より徒歩9分。都心への通勤・通学の拠点として人気のエリアです

【おためし入居キャンペーン】◆アットイン立川4-1

物件基本情報		
住 所	〒190-0012 東京都立川市曙町2-28-25 ガラ・ステージ立川	
最 寄 駅	立川北駅(多摩モノレールほか) 徒歩 9 分 立川駅(京南武線ほか) 徒歩 9 分 立川南駅(多摩モノレールほか) 徒歩 13 分	
構造・間取	RC造 2006年06月築 1K 21.81㎡	
周 辺 環 境	《病院・役所 その他》産経新聞社多摩支局 徒歩 3 分 《生活雑貨》ザ・ダイソーMEGAドン・キホーテ立川店 徒歩 3 分 《ディスカウントショップ》MEGAドン・キホーテ立川店 徒歩 3 分 《コンビニ》ローソン立川曙町2丁目店 徒歩 3 分 《ラーメン》らあめん花月嵐立川北口店 徒歩 3 分 《コンビニ》コミュニティ・ストア曙町2丁目ヤギヤ店 徒歩 3 分 《コンビニ》ファミリーマート立川北口店 徒歩 3 分 《ファーストフード》松屋立川曙橋店 徒歩 4 分	
主 な 設 備	オートロック / エレベーター / 宅配ボックス / 光WiFi使い放題 / バス・トイレ別 / ガス給湯 / 浴室乾燥機 / 温水洗浄便座 / 洗濯機 / ガスコンロ / 24時間ゴミ出し可能	
駐車場 (オプション)	なし	
利用料金表		
利用期間	利用料 (賃料+水道光熱費)	ルームクリーニング代
1ヶ月以上	3,920 円/日	0 円/契約
住宅保険		
ご利用料金	830円/月 (不課税)	

対象期間中のご利用で賃料が60%、ルームクリーニング代は無料!



周辺地図



物件の詳細や空室状況の確認、その他ご不明点など、いつでも気軽にお問い合わせください。

お電話でのお問い合わせ

0120-397-010

受付時間10:00~17:00(土日祝16:00)

メールでのお問い合わせ

info@atinn.jp

24時間受付中

ひとの幸せを想い もてなす
アットイン