

水天宮前駅徒歩1分・人形町駅徒歩9分。レトロな雰囲気の残る街で過ごしてみませんか

【おためし入居キャンペーン】◆アットイン日本橋1-2

物件基本情報

住 所	〒103-0014 東京都中央区日本橋蛸殻町2-2-6 ガラステージ日本橋
最 寄 駅	水天宮前駅(東京メトロ半蔵門線(ほか)) 徒歩 1 分 人形町駅(東京メトロ日比谷線(ほか)) 徒歩 9 分 浜町駅(都営新宿線(ほか)) 徒歩 11 分
構造・間取	SRC造 1998年12月築 1K 22.07㎡
周 辺 環 境	《ホテル》ロイヤルパークホテル 徒歩 1 分 《(不明)》水天宮前駅(東京メトロ 半蔵門線) 徒歩 1 分 《コンビニ》ローソンメトロス水天宮前店 徒歩 1 分 《コンビニ》ファミリーマート日本橋かきがら町店 徒歩 2 分 《コンビニ》セブンイレブン水天宮前店 徒歩 2 分 《観光スポット》水天宮 徒歩 2 分 《ガソリンスタンド》エネオス蛸殻町SS 徒歩 2 分 《ファミレス》ジョナサン水天宮駅前店 徒歩 2 分
主 な 設 備	オートロック / エレベーター / 宅配ボックス / オンライン警備システム / 光WiFi使用放題 / ユニットバス / ガス給湯 / 洗濯機 / ガスコンロ / 24時間ゴミ出し可能
駐車場 (オプション)	なし

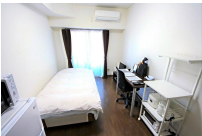
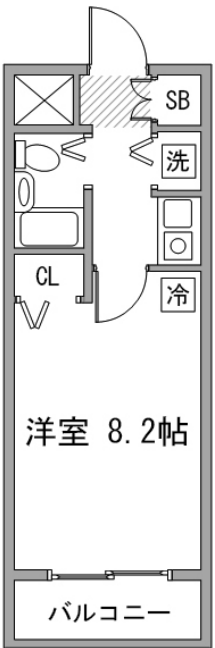
利用料金表

利用期間	利用料 (賃料+水道光熱費)	ルームクリーニング代
1ヶ月以上	5,290 円/日	0 円/契約

住宅保険

ご利用料金	830円/月 (不課税)
-------	--------------

水天宮前駅徒歩1分・人形町駅徒歩9分。レトロな雰囲気の残る街で過ごしてみませんか



周辺地図



物件の詳細や空室状況の確認、その他ご不明点など、いつでも気軽にお問い合わせください。

お電話でのお問い合わせ

 0120-397-010

受付時間10:00~17:00(土日祝16:00)

メールでのお問い合わせ

 info@atinn.jp

24時間受付中

ひとの幸せを想い もてなす
アットイン