

水天宮前駅徒歩5分・茅場町駅徒歩6分。夜は比較的静かにお過ごしいただけます

【おためし入居キャンペーン】◆アットイン日本橋6-1

物件基本情報

住 所	〒103-0015 東京都中央区日本橋箱崎町15-1 グランドガーラ日本橋
最 寄 駅	水天宮前駅(東京メトロ半蔵門線ほか) 徒歩 5 分 茅場町駅(東京メトロ日比谷線ほか) 徒歩 6 分 人形町駅(東京メトロ日比谷線ほか) 徒歩 12 分
構造・間取	SRC造 1999年07月築 1K 22.57㎡
周 辺 環 境	《駐車場》東成ビルディング駐車場 徒歩 1 分 《コンビニ》ローソン箱崎湊橋店 徒歩 1 分 《その他グルメ》カフェ・ド・クリエ箱崎町店 徒歩 1 分 《幼稚園・保育園》コピーブリス쿨はこざき 徒歩 2 分 《その他文化施設》東京舞台芸術活動支援センター 徒歩 2 分 《ビジネスホテル》MIMAR東京日本橋水天宮前 徒歩 2 分 《高速道路》首都高速6号向島線／首都高速9号深川線箱崎出入口 徒歩 2 分 《ホテル》ホテルヴィラフォンテヌ東京日本橋箱崎 徒歩 2 分
主 な 設 備	オートロック / エレベーター / 宅配ボックス / オンライン警備システム / 光WiFi使い放題 / バス・トイレ別 / ガス給湯 / 浴室乾燥機 / 温水洗浄便座 / 洗濯機 / ガスコンロ / 24時間ゴミ出し可能
駐 車 場 (オプション)	なし

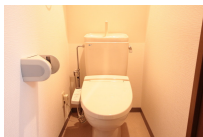
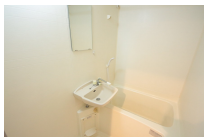
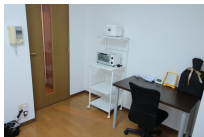
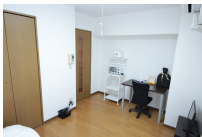
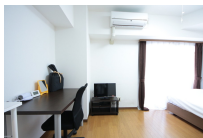
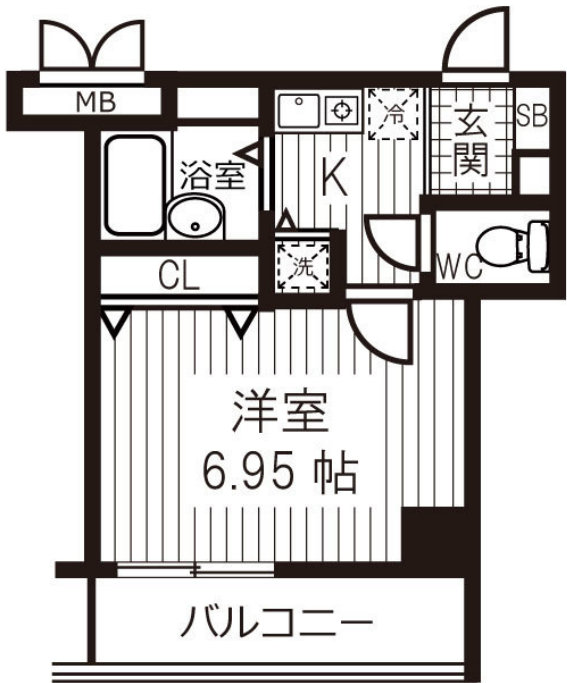
利用料金表

利用期間	利用料 (賃料+水道光熱費)	ルームクリーニング代
1ヶ月以上	5,460 円/日	0 円/契約

住宅保険

ご利用料金	830円/月 (不課税)
-------	--------------

水天宮前駅徒歩5分・茅場町駅徒歩6分。夜は比較的静かにお過ごしいただけます



周辺地図



物件の詳細や空室状況の確認、その他ご不明な点など、いつでも気軽にお問い合わせください。

お電話でのお問い合わせ

 0120-397-010

受付時間10:00～17:00(土日祝16:00)

メールでのお問い合わせ

 info@atinn.jp

24時間受付中

ひとの幸せを想い もてなす

 **アットイン**