

新高島平駅と高島平駅の2駅が利用可能。  
荒川の緑地で散歩やジョギングも楽しめる、環境と利便性のよい物件です。  
当社でご用意しているお部屋は全て禁煙ルームとなります。予めご了承ください。

【おためし入居キャンペーン】アット  
イン北板橋2

物件基本情報

住 所	〒175-0082 東京都板橋区高島平7-27-5 LUNIQ新高島平
最 寄 駅	新高島平駅(都営三田線(有)) 徒歩 6 分 高島平駅(都営三田線(有)) 徒歩 8 分 西高島平駅(都営三田線(有)) 徒歩 14 分
構造・間取	RC造 2021年01月築 1K 25.52㎡
周 辺 環 境	《住宅展示場》板橋高島平ハウジングステージ 徒歩 4 分 《スーパー》アコレ高島平7丁目店 徒歩 4 分 《(不明)》新高島平駅 徒歩 4 分 《公園》徳丸ヶ原公園 徒歩 5 分 《その他グルメ》オリジン弁当高島平店 徒歩 5 分 《ゴルフ・テニス等》徳丸ヶ原庭球場 徒歩 5 分 《スーパー》ミニコープ高島平店 徒歩 5 分 《ゴルフ・テニス等》徳丸ヶ原野球場 徒歩 5 分
主 な 設 備	オートロック / エレベーター / 宅配ボックス / 光WiFi使い放題 / バス・トイレ別 / ガス給湯 / 浴室乾燥機 / 温水洗浄便座 / 洗濯機 / 独立洗面台 / ガスコンロ / ソファ
駐 車 場 (オプション)	徒歩 0 分 1,540円/日

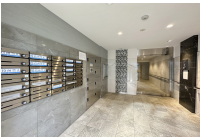
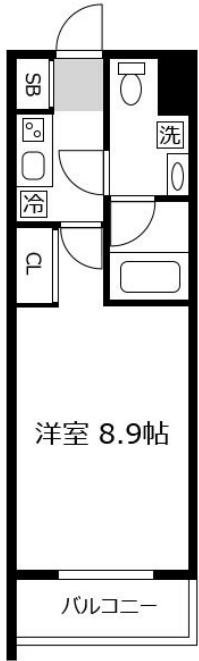
利用料金表

利用期間	利用料 (賃料+水道光熱費)	ルームクリーニング代
1ヶ月以上	5,020 円/日	0 円/契約

住宅保険

ご利用料金	830円/月 (不課税)
-------	--------------

対象期間中のご利用で賃料が50%、ルームクリーニング代は無料!



周辺地図



物件の詳細や空室状況の確認、その他ご不明点など、いつでも気軽にお問い合わせください。

お電話でのお問い合わせ

0120-397-010

受付時間10:00～17:00(土日祝16:00)

メールでのお問い合わせ

info@atinn.jp

24時間受付中

ひとの幸せを想い もてなす  
**アットイン**