

蔵前駅徒歩8分・両国駅徒歩9分。2016年造の築浅物件で快適なショートステイを

【おためし入居キャンペーン】アットイン両国3

物件基本情報

住 所	〒130-0004 東京都墨田区本所1-18 GENOVIA両国Ⅱ green veil
最 寄 駅	蔵前駅(都営大江戸線(ほか)) 徒歩 8 分 両国駅(JR中央・総武線(ほか)) 徒歩 9 分 浅草駅(東武伊勢崎線(ほか)) 徒歩 10 分
構造・間取	RC造 2016年04月築 1K 25.56㎡
周 辺 環 境	《コンビニ》セブンイレブン墨田本所1丁目清澄通り店 徒歩 1 分 《観光スポット》屋形舟 隅田川下り 徒歩 2 分 《スーパー》サミットストア両国石原店 徒歩 3 分 《銀行》朝日信用金庫本所支店 徒歩 4 分 《コンビニ》ローソnstア100墨田石原店 徒歩 4 分 《コンビニ》スリーエフすみだ横網店 徒歩 4 分 《郵便局》本所一郵便局 徒歩 4 分 《官公署》本所保健センター 徒歩 4 分
主 な 設 備	オートロック / エレベーター / 宅配ボックス / 光WiFi使い放題 / バス・トイレ別 / ガス給湯 / 浴室乾燥機 / 温水洗浄便座 / 洗濯機 / 独立洗面台 / ガスコンロ / ペット可 / 24時間ゴミ出し可能
駐 車 場 (オプション)	なし

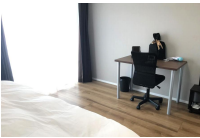
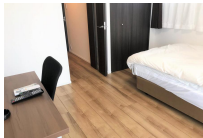
利用料金表

利用期間	利用料 (賃料+水道光熱費)	ルームクリーニング代
1ヶ月以上	6,140 円/日	0 円/契約

住宅保険

ご利用料金	830円/月 (不課税)
-------	--------------

対象期間中のご利用で賃料が50%、ルームクリーニング代は無料! ※ご注意事項※  
ペット同伴の場合、追加料金を頂いております。詳しくは、[よくある質問ページ](#)  
をご確認いただくか、お問い合わせくださいませ。



周辺地図



物件の詳細や空室状況の確認、その他ご不明点など、いつでも気軽にお問い合わせください。

お電話でのお問い合わせ

 0120-397-010

受付時間10:00~17:00(土日祝16:00)

メールでのお問い合わせ

 info@atinn.jp

24時間受付中

ひとの幸せを想い もてなす  
**アットイン**