

勝どき駅徒歩3分・月島駅徒歩18分。隅田川もすぐそこです！

## 【おためし入居キャンペーン】アットイン月島1

### 物件基本情報

住 所	〒104-0054 東京都中央区勝どき2-12-7 アバンテ勝どき
最 寄 駅	勝どき駅(都営大江戸線(ほか)) 徒歩 3 分 月島駅(東京メトロ有楽町線(ほか)) 徒歩 18 分
構造・間取	RC造 2017年02月築 1K 25.36㎡
周 辺 環 境	《コンビニ》ファミリーマート勝どき駅前店 徒歩 2 分 《銀行》東日本銀行月島支店 徒歩 2 分 《コンビニ》ローソン勝どき二丁目店 徒歩 2 分 《(不明)》勝どき駅 徒歩 2 分 《コンビニ》ローソン勝どき四丁目店 徒歩 2 分 《ゴルフ・テニス等》勝どきインドアテニススクール 徒歩 2 分 《コンビニ》ポプラ勝どき店 徒歩 2 分 《銀行》三菱東京UFJ銀行月島支店 徒歩 3 分
主 な 設 備	オートロック / エレベーター / 宅配ボックス / オンライン警備システム / 光WiFi使い放題 / パス・トイレ別 / ガス給湯 / 浴室乾燥機 / 温水洗浄便座 / 洗濯機 / 独立洗面台 / ガスコンロ / 24時間ゴミ出し可能
駐 車 場 (オプション)	なし

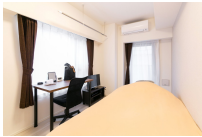
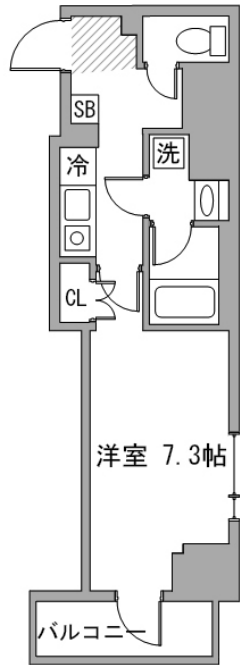
### 利用料金表

利用期間	利用料 (賃料+水道光熱費)	ルームクリーニング代
1ヶ月以上	6,820 円/日	0 円/契約

### 住宅保険

ご利用料金	830円/月 (不課税)
-------	--------------

対象期間中のご利用で賃料が50%、ルームクリーニング代は無料！



### 周辺地図



物件の詳細や空室状況の確認、その他ご不明点など、いつでも気軽にお問い合わせください。

お電話でのお問い合わせ

 0120-397-010

受付時間10:00～17:00(土日祝16:00)

メールでのお問い合わせ

 info@atinn.jp

24時間受付中

ひとの幸せを想い もてなす  
**アットイン**