

スーパーやコンビニまで徒歩圏内で生活利便性も高く、下町情緒を感じれるエリアです
当社でご用意しているお部屋は全て禁煙ルームとなります。予めご了承ください。

【おためし入居キャンペーン】アットイン鶴見4-3

物件基本情報

住 所	〒230-0052 神奈川県横浜市鶴見区生麦4-3-6（Ⅰ棟）4-3-4（Ⅲ棟） ブランミュール横浜鶴見	
最 寄 駅	花月総持寺駅(京急本線(ほか)) 徒歩 5 分 国道駅(JR鶴見線(ほか)) 徒歩 8 分 生麦駅(京急本線(ほか)) 徒歩 9 分	
構造・間取	木造 2021年09月築 1K 21.01㎡	
周 辺 環 境	《コンビニ》ファミリーマートアスロード横浜生麦店 徒歩 2 分 《スーパー》マルエツ花月園店 徒歩 2 分 《コンビニ》セブンイレブン横浜生麦4丁目店 徒歩 4 分 《コンビニ》ミニストップ花月園店 徒歩 4 分 《郵便局》横浜生麦郵便局 徒歩 4 分 《ガソリンスタンド》エネオセルフ生麦JCTSS 徒歩 5 分 《コンビニ》ファミリーマート花月園駅前店 徒歩 5 分 《コンビニ》ローソン横浜生麦五丁目店 徒歩 5 分	
主 な 設 備	オートロック / 宅配ボックス / 光WiFi使い放題 / バス・トイレ別 / ガス給湯 / 浴室乾燥機 / 温水洗浄便座 / 洗濯機 / 独立洗面台 / IIIコンロ	
駐車場 (オプション)	なし	

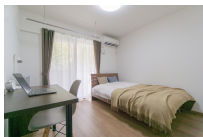
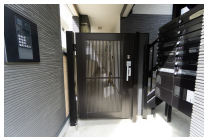
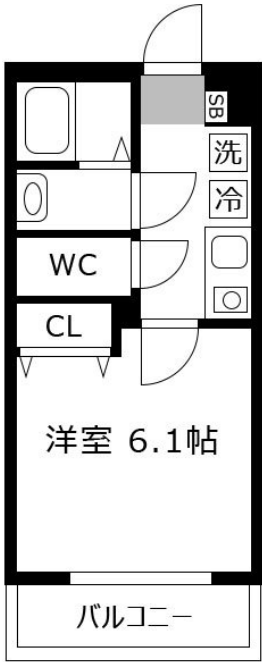
利用料金表

利用期間	利用料（賃料+水道光熱費）	ルームクリーニング代
1ヶ月以上	4,780 円/日	0 円/契約

住宅保険

ご利用料金	830円/月（不課税）
-------	-------------

対象期間中のご利用で賃料が50%、ルームクリーニング代は無料！
※こちらの物件は同名の物件が3棟並んでおります。プランによりご利用いただく棟が異なります。



物件の詳細や空室状況の確認、その他ご不明点など、いつでも気軽にお問い合わせください。

お電話でのお問い合わせ

0120-397-010

受付時間10:00～17:00(土日祝16:00)

メールでのお問い合わせ

info@atinn.jp

24時間受付中

ひとの幸せを想い もてなす
アットイン