

八王子駅は複数路線だから交通の便は抜群！商業施設もあり生活の利便性も高いです
当社でご用意しているお部屋は全て禁煙ルームとなります。予めご了承ください。

【おためし入居キャンペーン】アットイン八王子AB4

物件基本情報

住 所	〒192-0904 東京都八王子市子安町1-34-13 ソフィアエヌ子安町
最 寄 駅	京王八王子駅(京王京王線(橘)) 徒歩 12 分 八王子駅(RR横浜線(橘)) 徒歩 14 分 京王片倉駅(京王高尾線(橘)) 徒歩 19 分
構造・間取	木造 2016年03月築 1K 22.33㎡
周 辺 環 境	《(不明)》八王子駅 徒歩 10 分 《本屋》くまざわ書店八王子南口店 徒歩 11 分 《ドラッグストア》トモズ八王子店 徒歩 11 分 《生活雑貨》Seriaサザンスカイタワー八王子店 徒歩 11 分 《博物館》桑都日本遺産センター八王子博物館 徒歩 11 分 《複合モール》サザンスカイタワー八王子 徒歩 11 分 《その他グルメ》スターバックスコーヒーサザンスカイタワー八王子店 徒歩 11 分 《スーパー》スーパーアルブス八王子駅南口店 徒歩 11 分
主 な 設 備	光WiFi使い放題 / バス・トイレ別 / ガス給湯 / 温水洗浄便座 洗濯機 / 独立洗面台 / IHコンロ
駐車場 (オプション)	なし

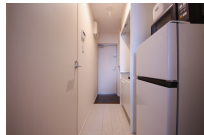
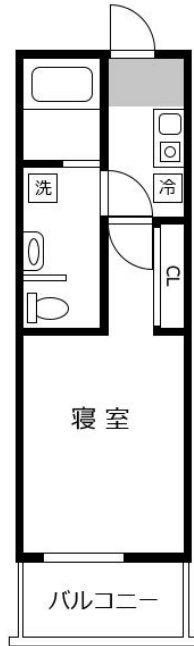
利用料金表

利用期間	利用料（賃料+水道光熱費）	ルームクリーニング代
1ヶ月以上	4,850 円/日	0 円/契約

住宅保険

ご利用料金	830円/月（不課税）
-------	-------------

対象期間中のご利用で賃料が50%、ルームクリーニング代は無料！



周辺地図



物件の詳細や空室状況の確認、その他ご不明点など、いつでも気軽にお問い合わせください。

お電話でのお問い合わせ

 0120-397-010

受付時間10:00～17:00(土日祝16:00)

メールでのお問い合わせ

 info@atinn.jp

24時間受付中



ひとの幸せを想い もてなす

アットイン