

※画像は家具家電設営前のものとなります。また一部CG加工を施しており実際とは異なります  
当社でご用意しているお部屋は全て禁煙ルームとなります。予めご了承ください。

【おためし入居キャンペーン】アットイン早稲田5-2

物件基本情報

住 所	〒162-0043 東京都新宿区早稲田南町13-10 ALTERNA早稲田
最 寄 駅	牛込柳町駅(都営大江戸線(ほか)) 徒歩 6 分 早稲田駅(東京メトロ東西線(ほか)) 徒歩 8 分 神楽坂駅(東京メトロ東西線(ほか)) 徒歩 12 分
構造・間取	RC造 2023年03月築 2LDK 66.8㎡
周 辺 環 境	《美術館》草間彌生美術館 徒歩 2 分 《幼稚園・保育園》弁天町保育園 徒歩 3 分 《官公署》牛込保健センター 徒歩 3 分 《観光スポット》浄輪寺 徒歩 3 分 《病院》公益財団法人神経研究所附属晴和病院 徒歩 3 分 《中学校》新宿区立牛込第二中学校 徒歩 3 分 《幼稚園・保育園》新宿区立早稲田南町保育園分園 徒歩 4 分 《その他車・交通》カーコンビニ倶楽部新宿弁天町SS 徒歩 4 分
主 な 設 備	オートロック / エレベーター / 宅配ボックス / 光WiFi使い放題 / バス・トイレ別 / ガス給湯 / 浴室乾燥機 / 温水洗浄便座 / 洗濯機 / 独立洗面台 / ガスコンロ / ソファ
駐 車 場 (オプション)	なし

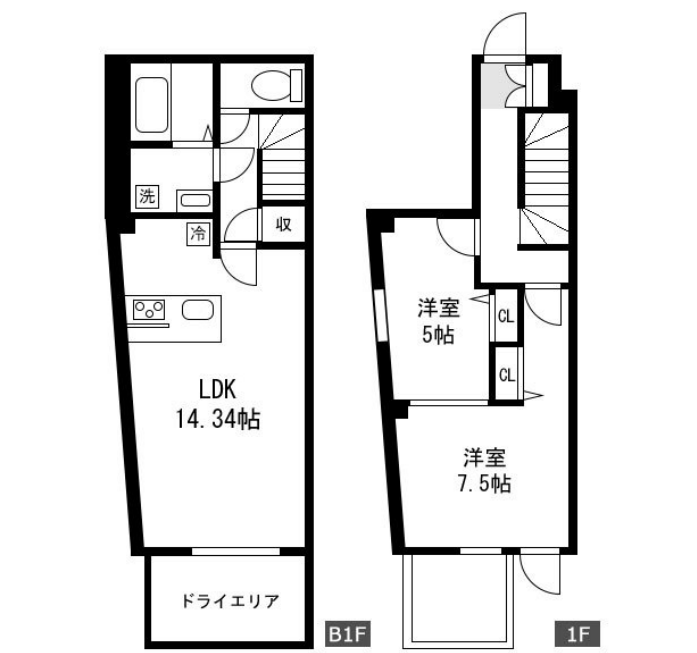
利用料金表

利用期間	利用料（賃料+水道光熱費）	ルームクリーニング代
1ヶ月以上	13,110 円/日	0 円/契約

住宅保険

ご利用料金	830円/月（不課税）
-------	-------------

対象期間中のご利用で賃料が50%、ルームクリーニング代無料！



物件の詳細や空室状況の確認、その他ご不明点など、いつでも気軽にお問い合わせください。

お電話でのお問い合わせ


 0120-397-010

受付時間10:00～17:00(土日祝16:00)

メールでのお問い合わせ

 info@atinn.jp

24時間受付中



ひとの幸せを想い もてなす

# アットイン