

※画像は家具家電設営前のものとなります  
禁煙のお部屋のご用意がございます。ご希望の際にはお申し付けください。

## アットイン心斎橋12

### 物件基本情報

住 所	〒542-0081 大阪府大阪市中央区南船場2-7-6 セレニテ心斎橋グランデ
最 寄 駅	長堀橋駅(大阪メトロ堺筋線)徒歩 5 分 心斎橋駅(大阪メトロ御堂筋線)徒歩 9 分 堺筋本町駅(大阪メトロ中央線)徒歩 9 分
構造・間取	RC造 2018年10月築 1K 22.59㎡
周 辺 環 境	《コンビニ》セブンイレブン大阪南船場2丁目店 徒歩 1 分 《その他グルメ》キッチンオリジン南船場店 徒歩 1 分 《銀行》みずほ銀行南船場支店 徒歩 1 分 《ファミレス》まいどおおきに食堂堺筋食堂 徒歩 2 分 《ファーストフード》すき家南船場店 徒歩 2 分 《その他グルメ》咖啡馆大阪本店 徒歩 2 分 《スーパー》ジャム&ナチュラルフードメルカートビッコロ堺筋南船場店 徒歩 2 分 《銀行》第二銀行大阪支店 徒歩 2 分

主 な 設 備	オートロック / エレベーター / 宅配ボックス / 光WiFi使い放題 / バス・トイレ別 / 浴室乾燥機 / 温水洗浄便座 / 洗濯機 / 独立洗面台 / IHコンロ
---------	---

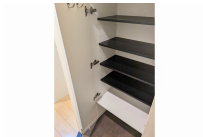
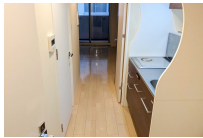
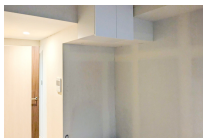
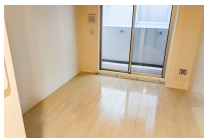
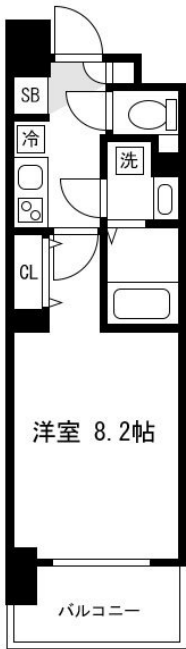
駐車場 (オプション)	なし
----------------	----

### 利用料金表

利用期間	利用料 (賃料+水道光熱費)	ルームクリーニング代
1ヶ月以上	8,580 円/日	48,400 円/契約

### 住宅保険

ご利用料金	830円/月 (不課税)
-------	--------------



### 周辺地図



物件の詳細や空室状況の確認、その他ご不明点など、いつでも気軽にお問い合わせください。

お電話でのお問い合わせ

 0120-397-010

受付時間10:00～17:00(土日祝16:00)

メールでのお問い合わせ

 info@atinn.jp

24時間受付中

ひとの幸せを想い もてなす

 **アットイン**