

田端駅徒歩10分・駒込駅徒歩12分。山手線沿線上とは思えない落ち着いた立地です  
当社でご用意しているお部屋は全て禁煙ルームとなります。予めご了承ください。

## 【おためし入居キャンペーン】◇アットイン田端3

### 物件基本情報

住 所	〒114-0014 東京都北区田端3-15-9 サンパレス田端壹番館
最 寄 駅	田端駅(山手線(有)) 徒歩 10 分 駒込駅(山手線(有)) 徒歩 12 分 西日暮里駅(山手線(有)) 徒歩 16 分
構造・間取	RC造 2009年03月築 1K 26.52㎡
周 辺 環 境	《ディーラー》Honda Cars東京中央駒込店 徒歩 2 分 《ドラッグストア》ドラッグストア一本堂田端二丁目店 徒歩 2 分 《ドラッグストア》ウエルシア田端二丁目店 徒歩 2 分 《コンビニ》ローソンストア100本駒込店 徒歩 2 分 《郵便局》北田端郵便局 徒歩 2 分 《ゴルフ・テニス等》文京区勤労福祉会館 徒歩 3 分 《幼稚園・保育園》文京区立本駒込幼稚園 徒歩 3 分 《観光スポット》東覚寺 徒歩 3 分
主 な 設 備	オートロック / エレベーター / 宅配ボックス / 光WiFi使い放題 / バス・トイレ別 / ガス給湯 / 浴室乾燥機 / 温水洗浄便座 / 洗濯機 / 独立洗面台 / ガスコンロ / 24時間ゴミ出し可能
駐 車 場 (オプション)	なし

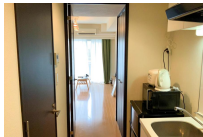
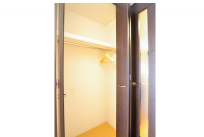
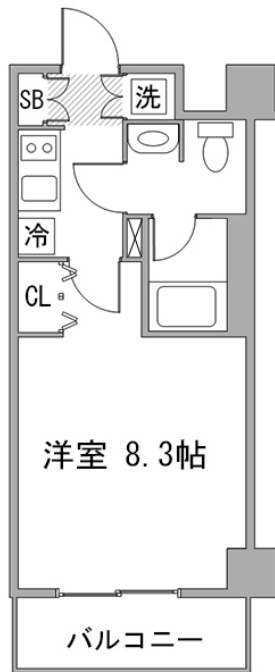
### 利用料金表

利用期間	利用料（賃料+水道光熱費）	ルームクリーニング代
1ヶ月以上	5,460 円/日	0 円/契約

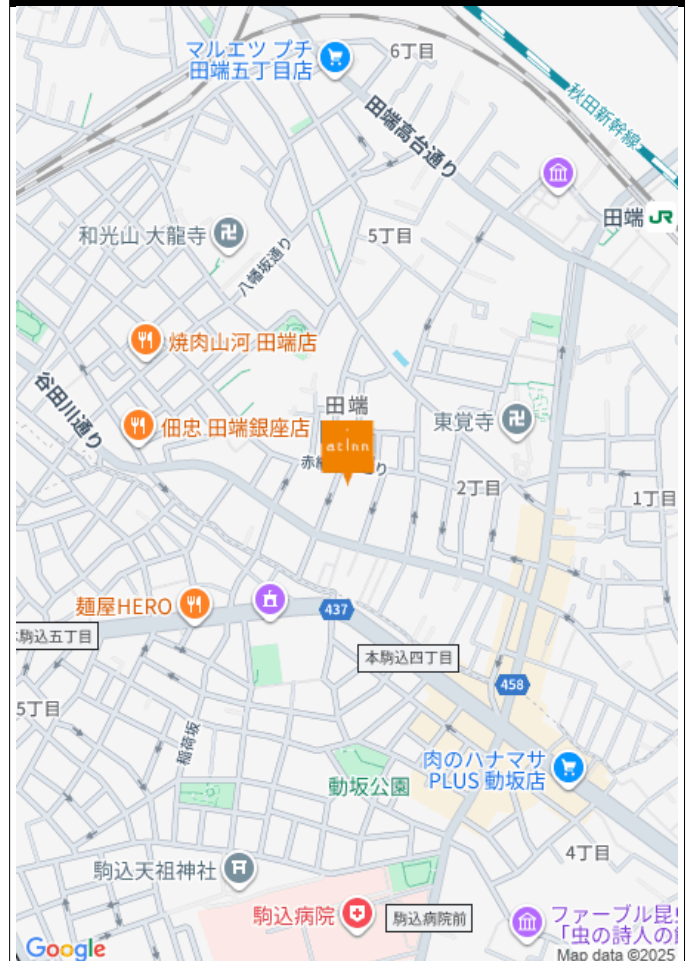
### 住宅保険

ご利用料金	830円/月（不課税）
-------	-------------

対象期間中のご利用で賃料が50%、ルームクリーニング代は無料！



### 周辺地図



物件の詳細や空室状況の確認、その他ご不明点など、いつでも気軽にお問い合わせください。

お電話でのお問い合わせ

 0120-397-010

受付時間10:00～17:00(土日祝16:00)

メールでのお問い合わせ

 info@atinn.jp

24時間受付中



ひとの幸せを想い もてなす

# アットイン