

田端駅徒歩6分・赤土小学校前駅徒歩11分。山手線ご利用のお客様必見！

【おためし入居キャンペーン】アットイン田端2

物件基本情報

住 所	〒114-0013 東京都北区東田端2-6-2 GENOVIA田端 green veil
最 寄 駅	田端駅(山手線(丸の内線)) 徒歩 6 分 赤土小学校前駅(日暮里・舎人ライナー(丸の内線)) 徒歩 11 分 小台駅(都営都電荒川線(丸の内線)) 徒歩 15 分
構造・間取	RC造 2012年01月築 1K 25.69㎡
周 辺 環 境	《スーパー》業務スーパー田端店 徒歩 1 分 《スーパー》まいばすけっと田端駅北店 徒歩 2 分 《郵便局》東田端郵便局 徒歩 2 分 《郵便局》北田端新町郵便局 徒歩 3 分 《ビジネスホテル》JR東日本ホテルメッツ田端 徒歩 3 分 《スーパー》まいばすけっと東田端1丁目店 徒歩 3 分 《コンビニ》ファミリーマート田端新町三丁目店 徒歩 3 分 《本屋》古本屋の中村 徒歩 4 分

主 な 設 備	オートロック / エレベーター / 宅配ボックス / 光WiFi使い放題 / バス・トイレ別 / ガス給湯 / 浴室乾燥機 / 温水洗浄便座 / 洗濯機 / 独立洗面台 / ガスコンロ / 快適テレワーク / ペット可 / 24時間ゴミ出し可能
---------	--

駐 車 場 (オプション)	なし
------------------	----

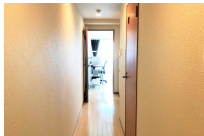
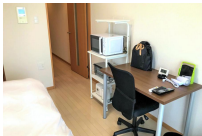
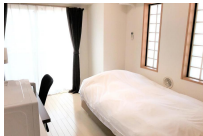
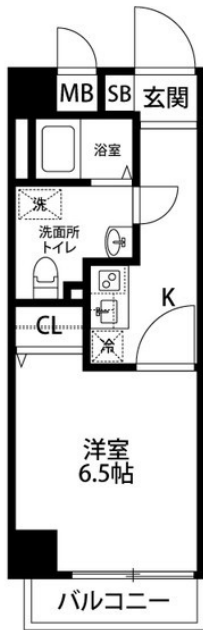
利用料金表

利用期間	利用料 (賃料+水道光熱費)	ルームクリーニング代
1ヶ月以上	5,630 円/日	0 円/契約

住宅保険

ご利用料金	830円/月 (不課税)
-------	--------------

※ご注意事項※ ペット同伴の場合、追加料金を頂いております。詳しくは、[よくある質問ページ](#)をご確認いただくか、お問い合わせくださいませ。
対象期間中のご利用で賃料が50%、ルームクリーニング代は無料！



周辺地図



物件の詳細や空室状況の確認、その他ご不明な点など、いつでも気軽にお問い合わせください。

お電話でのお問い合わせ

0120-397-010

受付時間10:00～17:00(土日祝16:00)

メールでのお問い合わせ

info@atinn.jp

24時間受付中

ひとの幸せを想い もてなす
アットイン