

京急川崎駅徒歩8分・川崎駅徒歩10分。強固なセキュリティで人気のお部屋です

【おためし入居キャンペーン】◆アットイン川崎1

物件基本情報

住 所	〒210-0005 神奈川県川崎市川崎区東田町3-17 ガーラ・パークサイド川崎
最 寄 駅	京急川崎駅(京急本線(ほか)) 徒歩 8 分 川崎駅(JR京浜東北線(ほか)) 徒歩 10 分 川崎新町駅(JR南武線(ほか)) 徒歩 18 分
構造・間取	RC造 2015年09月築 1K 20.44㎡
周 辺 環 境	《本屋》《有》進行堂書店 徒歩 1 分 《コンビニ》ファミリーマート川崎東田町店 徒歩 1 分 《その他レジャー》ネットルーム川崎2号店 徒歩 2 分 《スーパー》まいばすけっと川崎駅東店 徒歩 2 分 《コンビニ》セブンイレブン川崎駅前店 徒歩 2 分 《その他買い物》ドコモショップ川崎店 徒歩 2 分 《ファミレス》ロイヤルホスト川崎店 徒歩 2 分 《複合モール》紳士服コナカ川崎本店 徒歩 2 分
主 な 設 備	オートロック / エレベーター / 宅配ボックス / 光WiFi使い放題 / バス・トイレ別 / ガス給湯 / 浴室乾燥機 / 温水洗浄便座 / 洗濯機 / 独立洗面台 / ガスコンロ / 24時間ゴミ出し可能
駐 車 場 (オプション)	なし

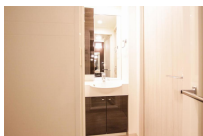
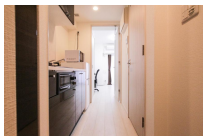
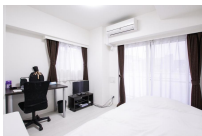
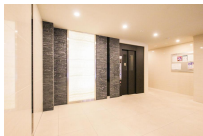
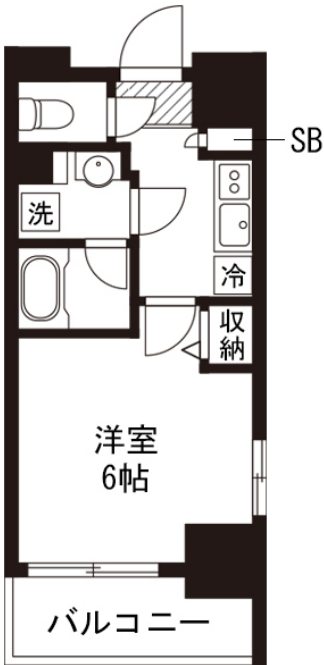
利用料金表

利用期間	利用料 (賃料+水道光熱費)	ルームクリーニング代
1ヶ月以上	4,950 円/日	0 円/契約

住宅保険

ご利用料金	830円/月 (不課税)
-------	--------------

対象期間中のご利用で賃料が50%、ルームクリーニング代は無料!



物件の詳細や空室状況の確認、その他ご不明点など、いつでも気軽にお問い合わせください。

お電話でのお問い合わせ

0120-397-010

受付時間10:00~17:00(土日祝16:00)

メールでのお問い合わせ

info@atinn.jp

24時間受付中

ひとの幸せを想い もてなす  
**アットイン**