

# ルーレント岐阜6

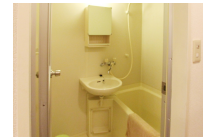
岐阜駅ほど近く。周辺は飲食店、コンビニが豊富に揃います

## 物件基本情報

住 所	〒500-8835 岐阜県岐阜市玉宮町1-2 Y2ビル
最 寄 駅	名鉄岐阜駅(名鉄各務原線ほか) 徒歩 5 分 岐阜駅(JR高山本線ほか) 徒歩 7 分
構造・間取	RC造 1994年07月築 1K 22㎡
周 辺 環 境	<ul style="list-style-type: none"> <li>《冠婚葬祭場》エグゼクス・スイーツ 徒歩 2 分</li> <li>《銀行》三井住友銀行岐阜支店 徒歩 2 分</li> <li>《ホール・会館》岐阜市文化センター 徒歩 2 分</li> <li>《本屋》南陽堂書店 徒歩 2 分</li> <li>《コンビニ》セブンイレブン岐阜長良橋通店 徒歩 2 分</li> <li>《観光スポット》円徳寺 徒歩 3 分</li> <li>《複合モール》SUIT SELECT GIFU 徒歩 3 分</li> <li>《公園》金公園 徒歩 3 分</li> </ul>
主 な 設 備	エレベーター / バス・トイレ別 / 深夜電気温水器 / 温水洗浄便座 / 洗濯機 / 電気コンロ
契約駐車場	なし

## 利用料金表

利用期間	利用料	ルームクリーニング代
1ヶ月未満	4,585 円/日	12,960 円/契約
1ヶ月以上	3,860 円/日	20,520 円/契約



## 周辺地図



物件の詳細や空室状況の確認、その他ご不明な点など、いつでも気軽にお問い合わせください。

お電話でのお問い合わせ

0120-397-010

受付時間 年中無休 (10時~19時)

メールでのお問い合わせ

info@atinn.jp

24時間受付中



住むひとの幸せを想う

# アットイン

〒450-0002 愛知県名古屋市中村区名駅2-45-7 松岡ビル 2F