

ルーレント本郷3

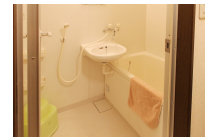
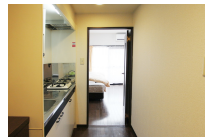
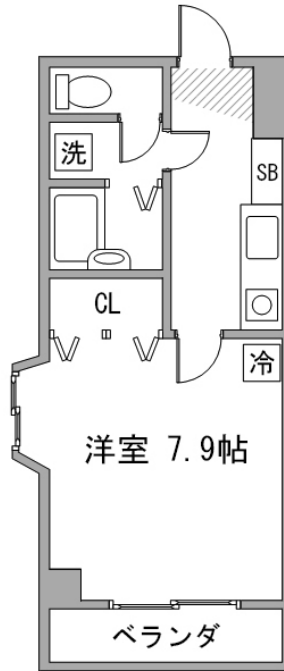
驚きの駅徒歩1分！ 東山線上の駅近物件をお探しの方必見です！

物件基本情報

住 所	〒465-0024 愛知県名古屋市名東区本郷2丁目170-2 シティライフ本郷
最 寄 駅	本郷駅(名古屋市営地下鉄東山線ほか) 徒歩 1分 上社駅(名古屋市営地下鉄東山線ほか) 徒歩 8分
構造・間取	RC造 1998年03月築 1K 24.47㎡
周 辺 環 境	≪コンビニ≫ファミリーマート本郷名古屋店 徒歩 1分 ≪(不明)≫本郷駅 徒歩 1分 ≪その他グルメ≫コメダ珈琲店本郷駅前店 徒歩 2分 ≪銀行≫十六銀行本郷支店 徒歩 2分 ≪コンビニ≫セブンイレブン名古屋本郷2丁目店 徒歩 2分 ≪コンビニ≫サークルK名東社が丘店 徒歩 2分 ≪コンビニ≫ローソン本郷駅西店 徒歩 3分 ≪ファミレス≫グラッチェガーデンズ名東本郷店 徒歩 4分
主 な 設 備	オートロック / 光WiFi使い放題 / バス・トイレ別 / ガス給湯 / 洗濯機 / ガスコンロ
契約駐車場	なし

利用料金表

利用期間	利用料	ルームクリーニング代
1ヶ月未満	4,912 円/日	13,200 円/契約
1ヶ月以上	4,060 円/日	20,900 円/契約



周辺地図



物件の詳細や空室状況の確認、その他ご不明な点など、いつでも気軽にお問い合わせください。

お電話でのお問い合わせ

0120-397-010

受付時間 年中無休 (10時~19時)

メールでのお問い合わせ

info@atinn.jp

24時間受付中



住むひとの幸せを想う
アットイン

〒450-0002 愛知県名古屋市中村区名駅2-45-7 松岡ビル 2F