

無料Wi-Fi
 Fi使い放題！セキュリティ充実の物件。宅配ボックス・浴室乾燥・シャワートイレ完備◎
 禁煙のお部屋のご用意がございます。ご希望の際にはお申し付けください。

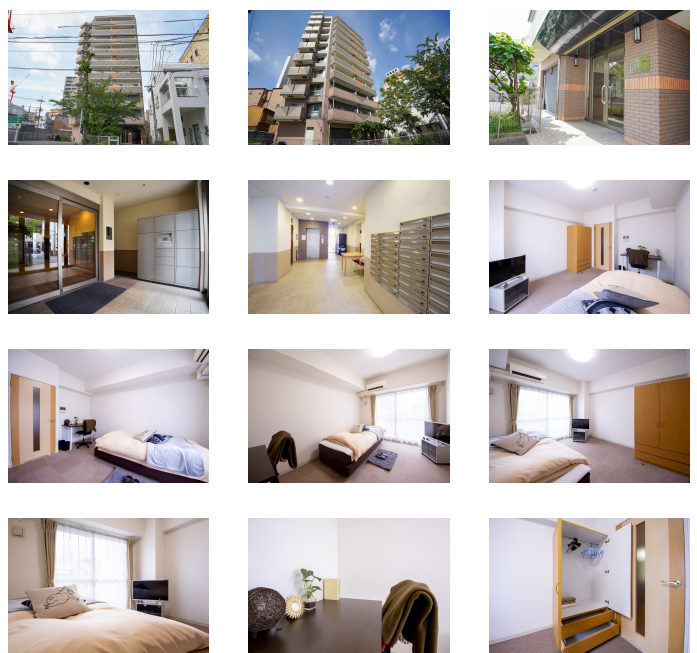
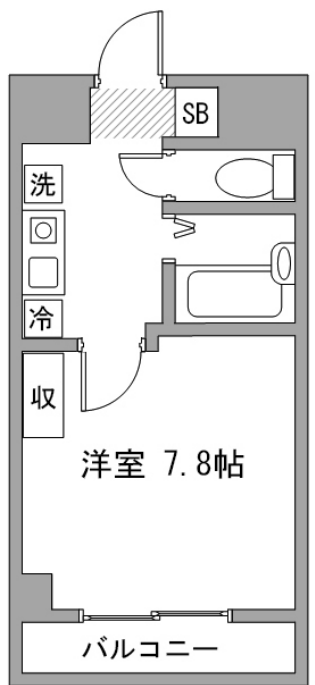
アットイン大曾根1-1

物件基本情報

住所	〒462-0825 愛知県名古屋市北区大曾根4-20-38 クラシェ大曾根
最寄駅	大曾根駅(JR中央本線(名古屋～塩尻)ほか) 徒歩 6分 平安通駅(名古屋市営地下鉄名城線ほか) 徒歩 9分 森下駅(名鉄瀬戸線ほか) 徒歩 11分
構造・間取	RC造 2008年11月築 1K 24.75㎡
周辺環境	<郵便局>名古屋大曾根郵便局 徒歩 3分 <銀行>十六銀行大曾根支店 徒歩 3分 <コンビニ>ファミリーマート東大曾根町店 徒歩 3分 <コンビニ>セブンイレブン名古屋大曾根3丁目店 徒歩 3分 <その他買い物>ドコモショップ大曾根店 徒歩 3分 <病院>大真会大隈病院 徒歩 3分 <病院>医療法人湘山会眼科三宅病院 徒歩 4分 <ファミレス>ガスト大曾根店 徒歩 4分
主な設備	オートロック / エレベーター / 宅配ボックス / オンライン警備システム / 光Wi-Fi使い放題 / バス・トイレ別 / ガス給湯 / 浴室乾燥機 / 温水洗浄便座 / 洗濯機 / IHコンロ / 24時間ゴミ出し可能
駐車場 (オプション)	徒歩 0分 880円/日 徒歩 0分 660円/日 徒歩 1分 935円/日 徒歩 2分 825円/日

利用料金表		
利用期間	利用料 (賃料+水道光熱費)	ルームクリーニング代
1ヶ月以上	5,620 円/日	48,400 円/契約

住宅保険	
ご利用料金	830円/月 (不課税)



物件の詳細や空室状況の確認、その他ご不明点など、いつでも気軽にお問い合わせください。

お電話でのお問い合わせ
0120-397-010
 受付時間10:00~17:00(土日祝16:00)

メールでのお問い合わせ
info@atinn.jp
 24時間受付中

ひとの幸せを想いもてなす
アットイン