

大須・伏見方面へのアクセス抜群！スーパー、コンビニ、スポーツセンターなども近い充実の物件です
 ※間取りや下記の設備・備品の項目が異なる場合がございます。空室状況により、ご案内が異なりますので詳細はお問合せください。

アットイン伏見5

物件基本情報

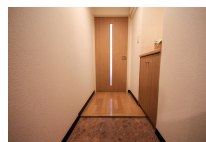
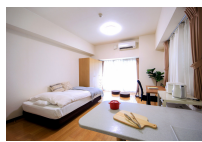
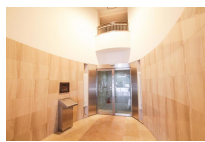
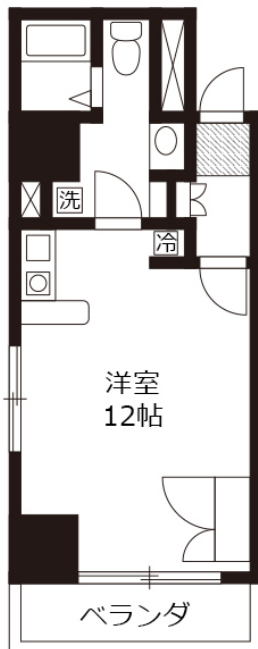
| | |
|----------------|--|
| 住所 | 〒460-0008 愛知県名古屋市中区栄1-24-39 アル・ドゥ6 |
| 最寄駅 | 大須観音駅(名古屋市営地下鉄鶴舞線)徒歩 6分 伏見駅(名古屋市営地下鉄東山線)徒歩 9分 矢場町駅(名古屋市営地下鉄名城線)徒歩 14分 |
| 構造・間取 | SRC造 2000年03月築 ワンルーム 31.47㎡ |
| 周辺環境 | 《ファーストフード》すき家伏見通り栄店 徒歩 1分 《消防》中消防署 徒歩 2分 《コンビニ》ファミリーマート栄一丁目店 徒歩 2分 《その他学校》朝門学校星城大学リハビリテーション学院 徒歩 3分 《コンビニ》ローソン中区御園店 徒歩 4分 《郵便局》名古屋商工会議所内郵便局 徒歩 4分 《観光スポット》名古屋市科学館 徒歩 4分 《駐車場》トラストパーク大須2丁目 徒歩 4分 |
| 主な設備 | オートロック / エレベーター / 宅配ボックス / 光WiFi使い放題 / バス・トイレ別 / 深夜電気温水器 / 温水洗浄便座 / 洗濯機 / 独立洗面台 / 電気コンロ |
| 駐車場 (オプション) | なし |

利用料金表

| 利用期間 | 利用料 (賃料+水道光熱費) | ルームクリーニング代 |
|-------|----------------|-------------|
| 1ヶ月以上 | 6,440 円/日 | 48,400 円/契約 |

住宅保険

| | |
|-------|--------------|
| ご利用料金 | 830円/月 (不課税) |
|-------|--------------|



周辺地図



物件の詳細や空室状況の確認、その他ご不明な点など、いつでも気軽にお問い合わせください。

お電話でのお問い合わせ

0120-397-010

受付時間10:00~17:00(土日祝16:00)

メールでのお問い合わせ

info@atinn.jp

24時間受付中



ひとの幸せを想い もてなす

アットイン