

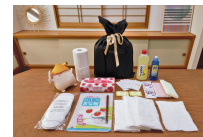
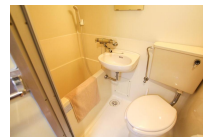
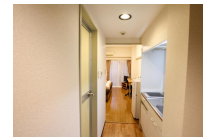
平沼橋駅・横浜駅徒歩10分。物件内にコンビニ入居でとっても便利

アットイン横浜2

物件基本情報

住所	〒220-0072 神奈川県横浜市西区浅間町1-7-13 東壮ホームズ	
最寄駅	横浜駅(京東海道本線(東京~熱海)ほか) 徒歩 10分 平沼橋駅(相鉄本線(まか)) 徒歩 10分	
構造・間取	RC造 1988年07月築 ワンルーム 16㎡	
周辺環境	《銀行》かながわ信用金庫浅間町支店 徒歩 2分 《コンビニ》ファミリーマート横浜北幸二丁目店 徒歩 2分 《郵便局》横浜浅間町郵便局 徒歩 2分 《コンビニ》ファミリーマート横浜岡野一丁目店 徒歩 2分 《その他買い物》ワイモバイル横浜西口 徒歩 3分 《コンビニ》ローソン横浜浅間下店 徒歩 3分 《郵便局》横浜北幸郵便局 徒歩 3分 《ファミレス》CoCo岩釜屋横浜駅西口店 徒歩 4分	
主な設備	光WiFi使い放題 / ユニットバス / ガス給湯 / 洗濯機 / IHコンロ / 快適テレワーク	
駐車場 (オプション)	なし	
利用料金表		
利用期間	利用料 (賃料+水道光熱費)	ルームクリーニング代
1ヶ月以上	7,240 円/日	48,400 円/契約
住宅保険		
ご利用料金	830円/月 (不課税)	

平沼橋駅・横浜駅徒歩10分。物件内にコンビニ入居でとっても便利



周辺地図



物件の詳細や空室状況の確認、その他ご不明点など、いつでも気軽にお問い合わせください。

お電話でのお問い合わせ
0120-397-010
受付時間10:00~17:00(土日祝16:00)

メールでのお問い合わせ
info@atinn.jp
24時間受付中

ひとの幸せを想い もてなす
atinn アットイン