

本厚木駅徒歩6分・厚木駅徒歩20分。周辺は住宅街で静かにお過ごしいただけます

アットイン本厚木3

物件基本情報

住所	〒243-0014 神奈川県厚木市旭町2-7-5 厚木メゾン・ド・パンセ
最寄駅	本厚木駅(小田急小田原線ほか) 徒歩 6分 厚木駅(JR相模線ほか) 徒歩 20分
構造・間取	RC造 1985年02月築 1K 24.18㎡
周辺環境	《その他買い物》ソフトバンク本厚木駅南 徒歩 2分 《郵便局》厚木旭郵便局 徒歩 2分 《病院・役所 その他》(株)時事通信社厚木支局 徒歩 2分 《コンビニ》ローソン厚木旭町二丁目店 徒歩 2分 《コンビニ》ローソンスストア100厚木旭町二丁目店 徒歩 2分 《コンビニ》セブンイレブン厚木旭町1丁目店 徒歩 3分 《銀行》JAあつき駅前支店 徒歩 3分 《コンビニ》ファミリーマート本厚木駅南口店 徒歩 4分

主な設備	エレベーター / 光WiFi使い放題 / ユニットバス / ガス給湯 / 洗濯機 ガスコンロ / 快適テレワーク
------	---

駐車場 (オプション)	なし
----------------	----

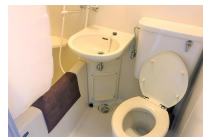
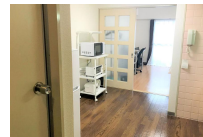
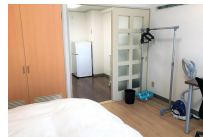
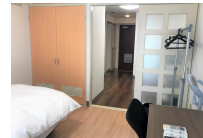
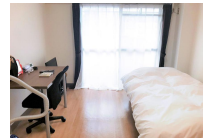
利用料金表

利用期間	利用料 (賃料+水道光熱費)	ルームクリーニング代
1ヶ月以上	7,240 円/日	48,400 円/契約

住宅保険

ご利用料金	830円/月 (不課税)
-------	--------------

本厚木駅徒歩6分・厚木駅徒歩20分。周辺は住宅街で静かにお過ごしいただけます



周辺地図



物件の詳細や空室状況の確認、その他ご不明点など、いつでも気軽にお問い合わせください。

お電話でのお問い合わせ
0120-397-010
受付時間10:00~17:00(土日祝16:00)

メールでのお問い合わせ
info@atinn.jp
24時間受付中

