

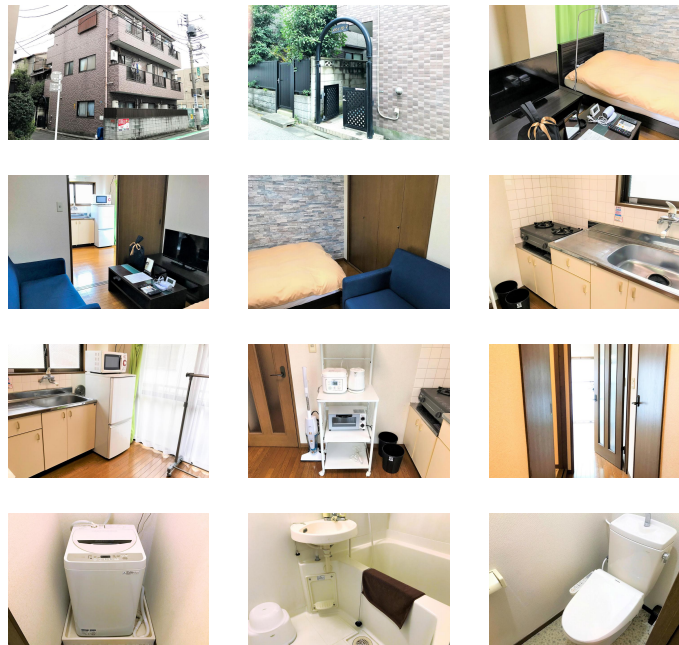
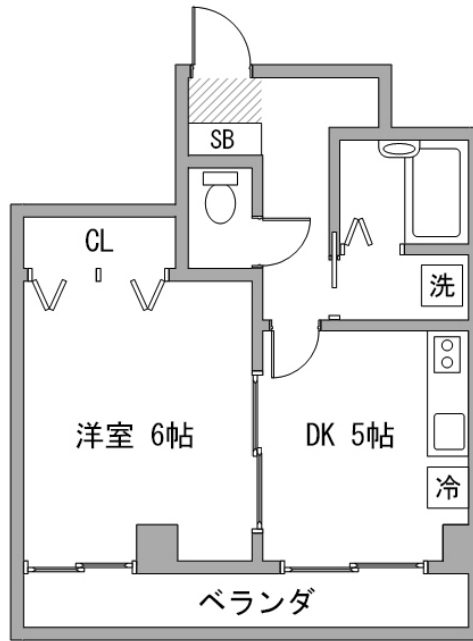
新小岩駅徒歩7分。シックな内装が魅力的です

アットイン新小岩2

物件基本情報

住所	〒124-0024 東京都葛飾区新小岩2-12-10 メゾンドアローV	
最寄駅	新小岩駅(JR中央・総武線(北)) 徒歩 7分 平井駅(JR中央・総武線(北)) 徒歩 35分	
構造・間取	S造 1997年04月築 1DK 29㎡	
周辺環境	<レンタカー>ニッポンレンタカー新小岩営業所 徒歩 1分 <その他学校>東京看護医療教育学院 徒歩 1分 <銀行>東栄信用金庫本店 徒歩 1分 <幼稚園・保育園>小松保育園 徒歩 1分 <コンビニ>セブンイレブン葛飾新小岩1丁目店 徒歩 1分 <銀行>千葉銀行小岩支店 徒歩 1分 <ホームセンター>生活快館スゴー 徒歩 1分 <コンビニ>セブンイレブン葛飾新小岩2丁目店 徒歩 2分	
主な設備	光WiFi使い放題 / バス・トイレ別 / ガス給湯 / 温水洗浄便座 洗濯機 / ガスコンロ	
駐車場 (オプション)	なし	
利用料金表		
利用期間	利用料 (賃料+水道光熱費)	ルームクリーニング代
1ヶ月以上	8,600 円/日	48,400 円/契約
住宅保険		
ご利用料金	830円/月 (不課税)	

新小岩駅徒歩7分。シックな内装が魅力的です



周辺地図



物件の詳細や空室状況の確認、その他ご不明点など、いつでも気軽にお問い合わせください。

お電話でのお問い合わせ メールでのお問い合わせ

0120-397-010 **info@atinn.jp**

受付時間10:00~17:00(土日祝16:00)

24時間受付中

ひとの幸せを想い もてなす

アットイン