

# 【3ヶ月以上～・ロングSALE】アットイン北日暮里3-2

## 物件基本情報

住所	〒121-0831 東京都足立区舎人5-28-21 パークサイド舎人
最寄駅	見沼代親水公園駅(日暮里・舎人ライナー)徒歩 3分 舎人駅(日暮里・舎人ライナー)徒歩 14分
構造・間取	木造 2021年03月築 1K 22.1㎡
周辺環境	<<不明>>見沼代親水公園駅 徒歩 2分 <<公園>>毛長緑道 徒歩 2分 <<観光スポット>>舎人氷川神社 徒歩 3分 <<コンビニ>>セブンイレブン足立舎人4丁目尾久橋通り店 徒歩 3分 <<幼稚園・保育園>>とねり伊藤幼稚園 徒歩 3分 <<ディーラー>>埼玉ダイハツ販売草加南店 徒歩 3分 <<ファーストフード>>マクドナルド草加遊馬町店 徒歩 4分 <<複合モール>>ハニーズ草加舎人店 徒歩 4分 ※ 周辺施設の情報は最新の状況と異なる場合があります
主な設備	オートロック / 宅配ボックス / 光WiFi使い放題 / バス・トイレ別 / ガス給湯 / 浴室乾燥機 / 温水洗浄便座 / 洗濯機 / 独立洗面台 / ガスコンロ / ソファ
駐車場 (オプション)	なし

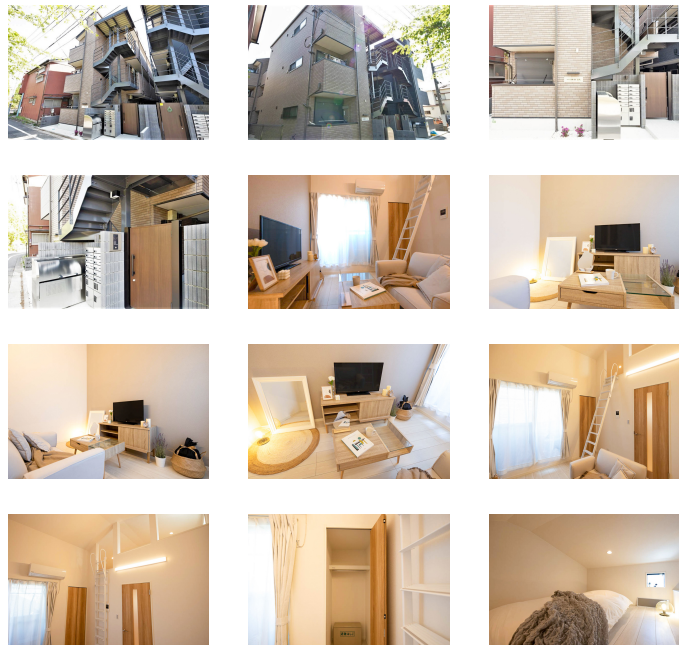
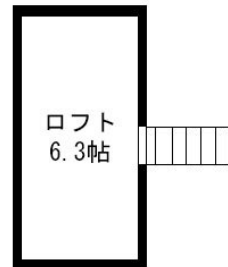
## 利用料金表

利用期間	利用料 (賃料+水道光熱費)	ルームクリーニング代
1ヶ月以上	3,820 円/日	24,200 円/契約

## 住宅保険

ご利用料金	830円/月 (不課税)
-------	--------------

※お部屋によって間取りは異なります。予めご了承ください  
 【短期解約違約金について】本契約を3ヶ月未満に解約する場合、最終利用日より1ヶ月分もしくは、契約満了日までのどちらか短い日数分の違約金が発生致します。



## 周辺地図



物件の詳細や空室状況の確認、その他ご不明点など、いつでも気軽にお問い合わせください。

メールでお問い合わせ  
[info@atinn.jp](mailto:info@atinn.jp)  
 24時間受付中

ひとの幸せを想い もてなす  
**アットイン**