

大きな窓から差し込む光を浴びて！上野公園付近での暮らし。
当社でご用意しているお部屋は全て禁煙ルームとなります。予めご了承ください。

【3ヶ月以上～・ロングSALE】アットイン御茶ノ水2

物件基本情報

住所	〒113-0034 東京都文京区湯島3-32-10 ヴェルト湯島
最寄駅	湯島駅(東京メトロ千代田線ほか) 徒歩 2分 御徒町駅(有山手線ほか) 徒歩 5分 末広町駅(東京メトロ銀座線ほか) 徒歩 10分
構造・間取	RC造 2004年08月築 1K 23.18㎡
周辺環境	<p>《その他グルメ》オリジン弁当湯島店 徒歩 1分</p> <p>《観光スポット》湯島天満宮 徒歩 1分</p> <p>《観光スポット》湯島天満宮梅まつり 徒歩 1分</p> <p>《観光スポット》湯島天満宮例大祭 徒歩 1分</p> <p>《(不明)》湯島駅 徒歩 2分</p> <p>《郵便局》湯島四郵便局 徒歩 2分</p> <p>《コンビニ》ファミリーマート湯島三丁目店 徒歩 3分</p> <p>《コンビニ》ローソン湯島駅前店 徒歩 3分</p> <p>※ 周辺施設の情報は最新の状況と異なる場合があります</p>
主な設備	オートロック / エレベーター / 宅配ボックス / 光WiFi使い放題 / バス・トイレ別 / ガス給湯 / 温水洗浄便座 / 洗濯機 / ガスコンロ / ソファ
駐車場 (オプション)	なし

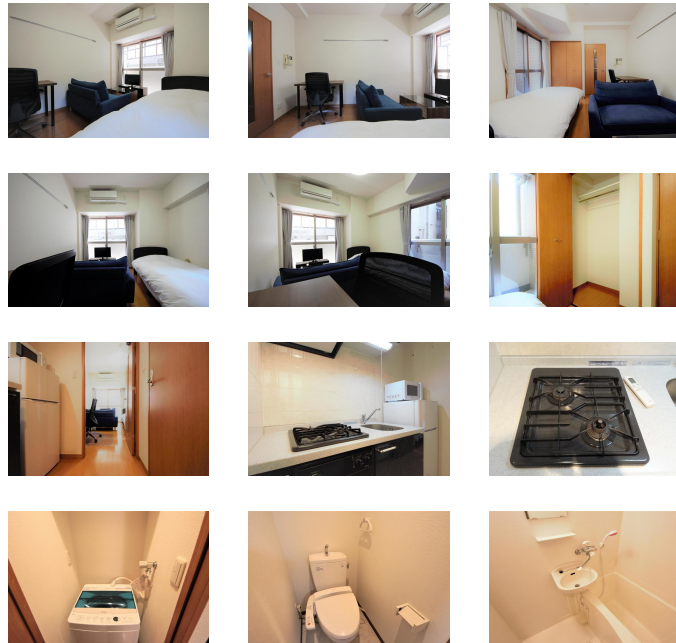
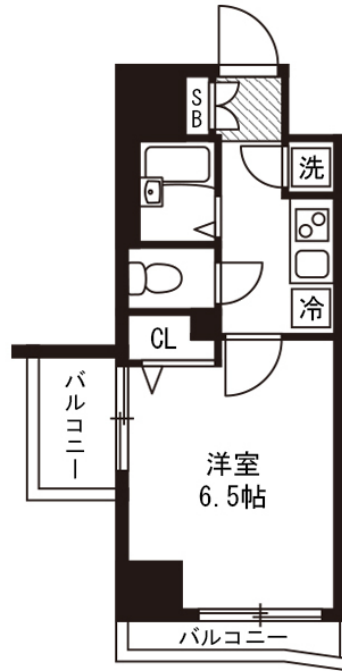
利用料金表

利用期間	利用料 (賃料+水道光熱費)	ルームクリーニング代
1ヶ月以上	4,940 円/日	24,200 円/契約

住宅保険

ご利用料金	830円/月 (不課税)
-------	--------------

【短期解約違約金について】本契約を3ヶ月未満に解約する場合、最終利用日より1ヶ月分もしくは、契約満了日までのどちらか短い日数分の違約金が発生致します。



周辺地図



物件の詳細や空室状況の確認、その他ご不明な点など、いつでも気軽にお問い合わせください。

メールでお問い合わせ

✉ info@atinn.jp

24時間受付中



ひとの幸せを想い もてなす

アットイン