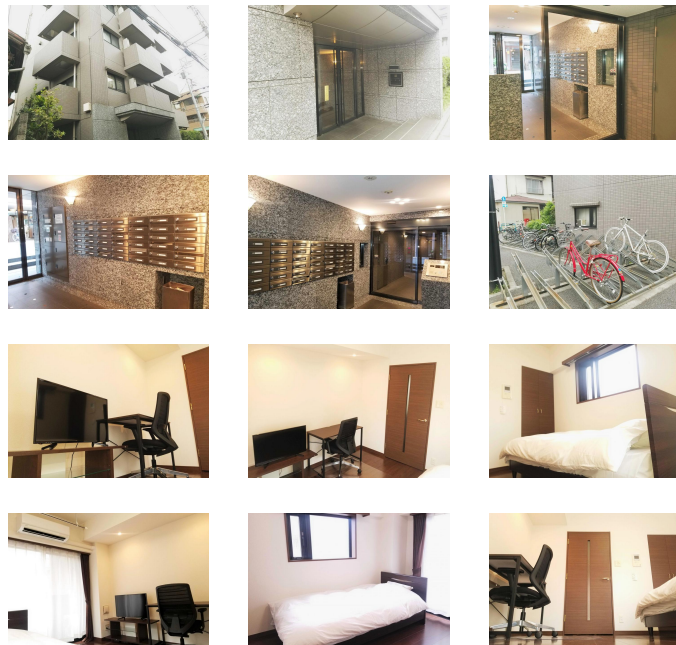


【3ヶ月以上～・ロングSALE】アットイン中野坂上2

物件基本情報

住所	〒164-0011 東京都中野区中央3-2-10 ルーブル中野坂上参館							
最寄駅	新中野駅(東京メトロ丸ノ内線)徒歩 10分 中野坂上駅(東京メトロ丸ノ内線)徒歩 11分 中野新橋駅(東京メトロ丸ノ内線)徒歩 12分							
構造・間取	RC造 2009年03月築 1K 20.68㎡							
周辺環境	≪コンビニ≫ミニストップ中野本町4丁目店 徒歩 4分 ≪観光スポット≫慈眼寺 徒歩 4分 ≪その他買い物≫東京靴流通センター新中野店 徒歩 5分 ≪コンビニ≫セブンイレブン中野中央店 徒歩 6分 ≪ドラッグストア≫ウエルシア新中野駅前店 徒歩 6分 ≪ファーストフード≫松屋新中野店 徒歩 6分 ≪銀行≫三菱UFJ銀行中野支店 徒歩 6分 ≪その他グルメ≫ドトールコーヒESHOP新中野店 徒歩 6分							
主な設備	オートロック / エレベーター / 宅配ボックス / 光WiFi使い放題 / バス・トイレ別 / ガス給湯 / 浴室乾燥機 / 温水洗浄便座 / 洗濯機 / ガスコンロ							
駐車場 (オプション)	なし							
利用料金表	<table border="1"> <thead> <tr> <th>利用期間</th> <th>利用料 (賃料+水道光熱費)</th> <th>ルームクリーニング代</th> </tr> </thead> <tbody> <tr> <td>1ヶ月以上</td> <td>5,280 円/日</td> <td>24,200 円/契約</td> </tr> </tbody> </table>		利用期間	利用料 (賃料+水道光熱費)	ルームクリーニング代	1ヶ月以上	5,280 円/日	24,200 円/契約
利用期間	利用料 (賃料+水道光熱費)	ルームクリーニング代						
1ヶ月以上	5,280 円/日	24,200 円/契約						
住宅保険	<table border="1"> <tr> <td>ご利用料金</td> <td>830円/月 (不課税)</td> </tr> </table>		ご利用料金	830円/月 (不課税)				
ご利用料金	830円/月 (不課税)							

【短期解約違約金について】本契約を3ヶ月未満に解約する場合、最終利用日より1ヶ月分もしくは、契約満了日までのどちらか短い日数分の違約金が発生致します。



周辺地図



物件の詳細や空室状況の確認、その他ご不明点など、いつでも気軽にお問い合わせください。

お電話でのお問い合わせ 0120-397-010 受付時間10:00～17:00(土日祝16:00) 0)	メールでのお問い合わせ info@atinn.jp 24時間受付中
---	--

ひとの幸せを想いもてなす
アットイン
 atinn