

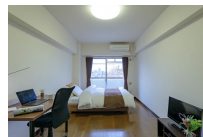
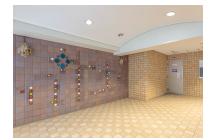
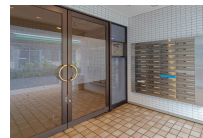
笹塚駅徒歩5分・代田橋駅徒歩7分。新宿エリアのシンプルステイに

◆アットイン新宿7

物件基本情報

住所	〒151-0073 東京都渋谷区笹塚2-32-3 セルベコート笹塚	
最寄駅	笹塚駅(京王京王線(まか)) 徒歩 6分 代田橋駅(京王京王線(まか)) 徒歩 11分	
構造・間取	RC造 1990年12月築 ワンルーム 20.35㎡	
周辺環境	≪幼稚園・保育園≫保育園うさぎとかめ 徒歩 1分 ≪幼稚園・保育園≫笹塚保育園 徒歩 2分 ≪幼稚園・保育園≫小鳩幼稚園 徒歩 2分 ≪コンビニ≫ファミリーマート笹塚三丁目店 徒歩 2分 ≪ファーストフード≫すき家笹塚店 徒歩 3分 ≪その他学校≫茗溪予備校笹塚校 徒歩 3分 ≪ラーメン≫らあめん花月嵐笹塚店 徒歩 3分 ≪ラーメン≫喜多方ラーメン坂内笹塚店 徒歩 3分	
主な設備	オートロック / エレベーター / 光WiFi使い放題 / ユニットバス / ガス給湯 / 洗濯機 / ガスコンロ / 快適テレワーク	
駐車場 (オプション)	なし	
利用料金表		
利用期間	利用料 (賃料+水道光熱費)	ルームクリーニング代
1ヶ月以上	8,260 円/日	48,400 円/契約
住宅保険		
ご利用料金	830円/月 (不課税)	

笹塚駅徒歩5分・代田橋駅徒歩7分。新宿エリアのシンプルステイに



周辺地図



物件の詳細や空室状況の確認、その他ご不明点など、いつでも気軽にお問い合わせください。

お電話でのお問い合わせ メールでのお問い合わせ

0120-397-010 **info@atinn.jp**

受付時間10:00~17:00(土日祝16:00) 24時間受付中

ひとの幸せを想いもてなす

アットイン