

ナチュラルカラーの室内で、ほっと癒やされる暮らしを当社でご用意しているお部屋は全て禁煙ルームとなります。予めご了承ください。

## 【3ヶ月以上～・ロングSALE】アットイン上野12-2

### 物件基本情報

住所	〒110-0013 東京都台東区入谷1-22-5 メインステージ入谷Ⅲ
最寄駅	入谷駅(東京メトロ日比谷線(ほか)) 徒歩 5分 鶯谷駅(東山手線(ほか)) 徒歩 11分 浅草駅(つくばエクスプレス(ほか)) 徒歩 16分
構造・間取	RC造 2020年11月築 1K 25.52㎡
周辺環境	《ドラッグストア》ミヤモトドラッグ入谷店 徒歩 1分 《幼稚園・保育園》台東区立大正幼稚園 徒歩 2分 《銀行》城北信用金庫台東支店 徒歩 3分 《郵便局》台東入谷郵便局 徒歩 3分 《コンビニ》セブンイレブン台東入谷1丁目店 徒歩 3分 《その他グルメ》カフェコロラド入谷店 徒歩 3分 《ファーストフード》吉野家入谷店 徒歩 3分 《コンビニ》ファミリーマート台東入谷駅前店 徒歩 3分

主な設備	オートロック / エレベーター / 宅配ボックス / 光WiFi使い放題 / バス・トイレ別 / ガス給湯 / 浴室乾燥機 / 温水洗浄便座 / 洗濯機 / 独立洗面台 / ガスコンロ
------	--

駐車場 (オプション)	なし
----------------	----

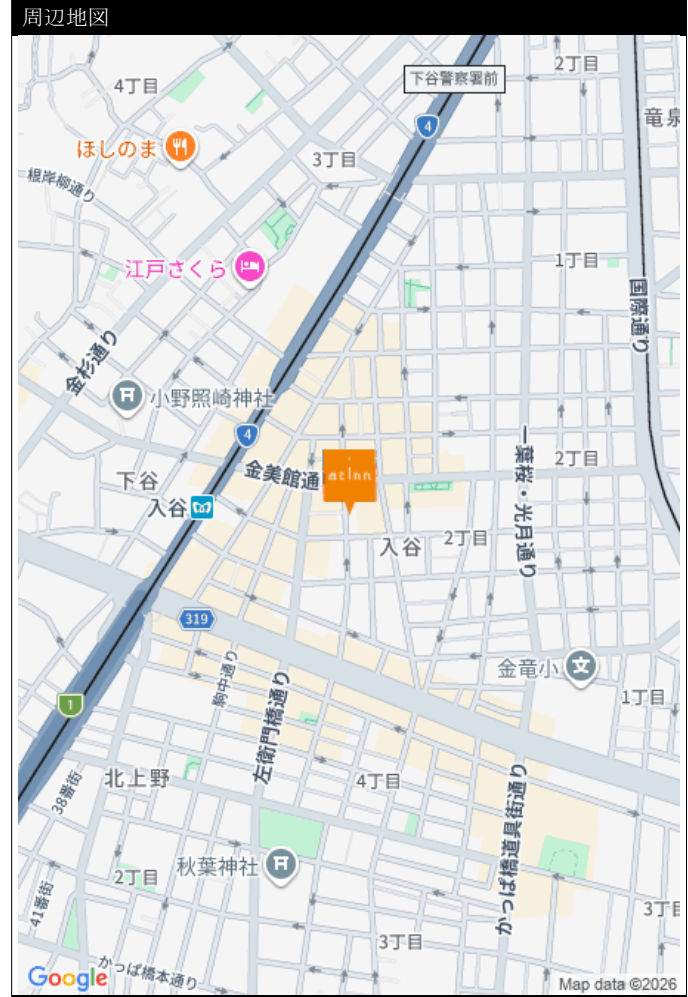
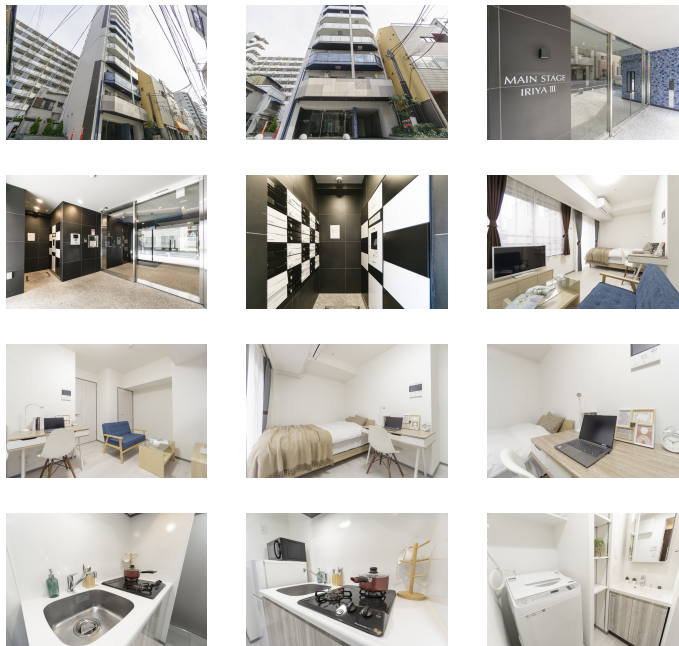
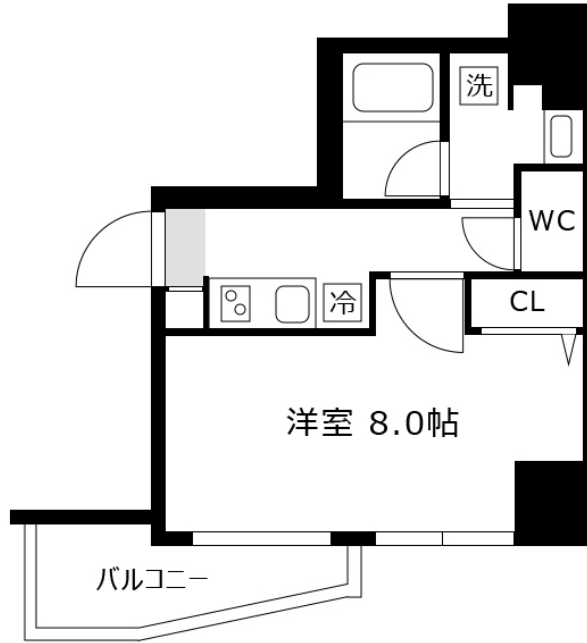
### 利用料金表

利用期間	利用料 (賃料+水道光熱費)	ルームクリーニング代
1ヶ月以上	5,860 円/日	24,200 円/契約

### 住宅保険

ご利用料金	830円/月 (不課税)
-------	--------------

【短期解約違約金について】本契約を3ヶ月未満に解約する場合、最終利用日より1ヶ月分もしくは、契約満了日までのどちらか短い日数分の違約金が発生致します。



物件の詳細や空室状況の確認、その他ご不明な点など、いつでも気軽にお問い合わせください。

メールでお問い合わせ  
 [info@atinn.jp](mailto:info@atinn.jp)  
 24時間受付中

ひとの幸せを想い もてなす  
 **アットイン**