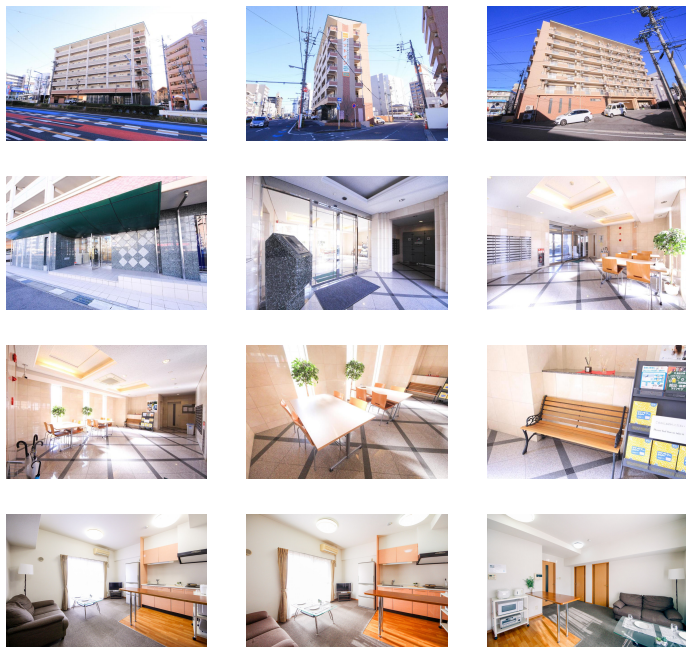


ファミリーにもオススメの2LDKタイプ。トヨタ自動車テクニカルセンターへの通勤も便利です

## アットイン三河豊田2-3

### 物件基本情報

住所	〒471-0833 愛知県豊田市山之手8丁目188 クラシエ三河豊田II							
最寄駅	三河豊田駅(愛知環状鉄道ほか) 徒歩 4分							
構造・間取	RC造 2006年03月築 2LDK 49.7㎡							
周辺環境	≪その他買い物≫ドコモショップ豊田山之手店 徒歩 1分 ≪コンビニ≫ファミリーマート豊田山之手店 徒歩 1分 ≪コンビニ≫ファミリーマート三河豊田駅前店 徒歩 2分 ≪銀行≫豊田信用金庫山之手支店 徒歩 3分 ≪コンビニ≫ローソンスストア100豊田御幸本町店 徒歩 3分 ≪スーパー≫ドミー豊田山之手店 徒歩 3分 ≪ドラッグストア≫ヘルスパック御幸本町店 徒歩 3分 ≪本屋≫鈴木書店 徒歩 3分							
主な設備	オートロック / エレベーター / 宅配ボックス / オンライン警備システム / 光WiFi使い放題 / バス・トイレ別 / ガス給湯 / 浴室乾燥機 / 温水洗浄便座 / 洗濯機 / 独立洗面台 / 皿コンロ / ソファ / 24時間ゴミ出し可能							
駐車場 (オプション)	徒歩 0分 550円/日							
利用料金表	<table border="1"> <thead> <tr> <th>利用期間</th> <th>利用料 (賃料+水道光熱費)</th> <th>ルームクリーニング代</th> </tr> </thead> <tbody> <tr> <td>1ヶ月以上</td> <td>8,020 円/日</td> <td>74,800 円/契約</td> </tr> </tbody> </table>		利用期間	利用料 (賃料+水道光熱費)	ルームクリーニング代	1ヶ月以上	8,020 円/日	74,800 円/契約
利用期間	利用料 (賃料+水道光熱費)	ルームクリーニング代						
1ヶ月以上	8,020 円/日	74,800 円/契約						
住宅保険	ご利用料金 830円/月 (不課税)							



### 周辺地図



物件の詳細や空室状況の確認、その他ご不明な点など、いつでも気軽にお問い合わせください。

お問い合わせ

 **0120-397-010**  
 受付時間10:00~17:00(土日祝16:00)

メールでお問い合わせ  
 **info@atinn.jp**  
 24時間受付中

ひとの幸せを想い もてなす

**atinn アットイン**