

国分寺駅徒歩6分・西国分寺駅徒歩17分。駅前にはコンビニ、スーパー、飲食店豊富！
この物件は全室禁煙部屋のご案内となります。予めご了承ください。

◆アットイン国分寺1

物件基本情報

| | |
|-------|--|
| 住所 | 〒185-0021 東京都国分寺市南町3-4-8 ガラ・ステージ国分寺 |
| 最寄駅 | 国分寺駅(JR中央本線(東京～塩尻)ほか) 徒歩 6分 西国分寺駅(JR武蔵野線(ほか)) 徒歩 17分 |
| 構造・間取 | SRC造 2000年04月築 1K 22.8㎡ |
| 周辺環境 | <ul style="list-style-type: none"> 《郵便局》国分寺南郵便局 徒歩 2分 《レンタカー》ニコニコレンタカー国分寺駅前店 徒歩 2分 《ファーストフード》CoCo老番屋国分寺駅南口店 徒歩 2分 《コンビニ》ファミリーマート国分寺南町三丁目店 徒歩 2分 《その他学校》東進ハイスクール国分寺校 徒歩 2分 《幼稚園・保育園》保育園ピコ国分寺 徒歩 3分 《ガソリンスタンド》出光国分寺南SS 徒歩 3分 《その他学校》国際文化理容美容専門学校国分寺校 徒歩 3分 |

| | |
|------|---|
| 主な設備 | オートロック / エレベーター / 宅配ボックス / オンライン警備システム / 光WiFi使い放題 / パス・トイレ別 / ガス給湯 / 浴室乾燥機 / 温水洗浄便座 / 洗濯機 / ガスコンロ / 24時間ゴミ出し可能 |
|------|---|

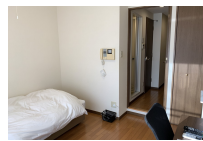
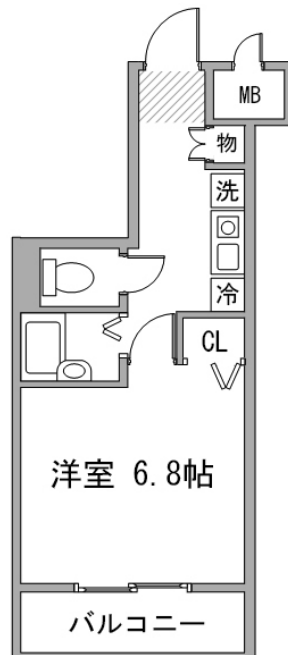
| | |
|----------------|----|
| 駐車場 (オプション) | なし |
|----------------|----|

利用料金表

| 利用期間 | 利用料 (賃料+水道光熱費) | ルームクリーニング代 |
|-------|----------------|-------------|
| 1ヶ月以上 | 8,360 円/日 | 48,400 円/契約 |

住宅保険

| | |
|-------|--------------|
| ご利用料金 | 830円/月 (不課税) |
|-------|--------------|



周辺地図



物件の詳細や空室状況の確認、その他不明点など、いつでも気軽にお問い合わせください。

お電話でのお問い合わせ
0120-397-010
受付時間10:00～17:00(土日祝16:00)

メールでのお問い合わせ
info@atinn.jp
24時間受付中

ひとの幸せを想いもてなす
atinn アットイン