

戸部駅徒歩3分・高島町駅徒歩6分。駅から近すぎず遠すぎずの絶妙な距離

# アットイン横浜3

## 物件基本情報

住所	〒220-0041 神奈川県横浜市西区戸部本町33-17 ルミエール横浜
最寄駅	戸部駅(京急本線)徒歩3分 高島町駅(横浜市営地下鉄ブルーライン)徒歩6分
構造・間取	RC造 2001年02月築 1K 25.92㎡
周辺環境	《コンビニ》サクラマート 徒歩2分 《コンビニ》ローソン戸部駅前店 徒歩3分 《コンビニ》サンクス戸部6丁目店 徒歩3分 《銀行》神奈川県銀行戸部支店 徒歩4分 《スーパー》マルエツプチ花咲町六丁目店 徒歩5分 《幼稚園・保育園》戸部幼稚園 徒歩5分 《コンビニ》セブンイレブン横浜高島橋店 徒歩5分 《スーパー》スーパー・マルヤマ戸部店 徒歩5分

主な設備	オートロック / エレベーター / 宅配ボックス / 光WiFi使い放題 / パス・トイレ別 / ガス給湯 / 浴室乾燥機 / 温水洗浄便座 / 洗濯機 / ガスコンロ / 快適テレワーク
------	--

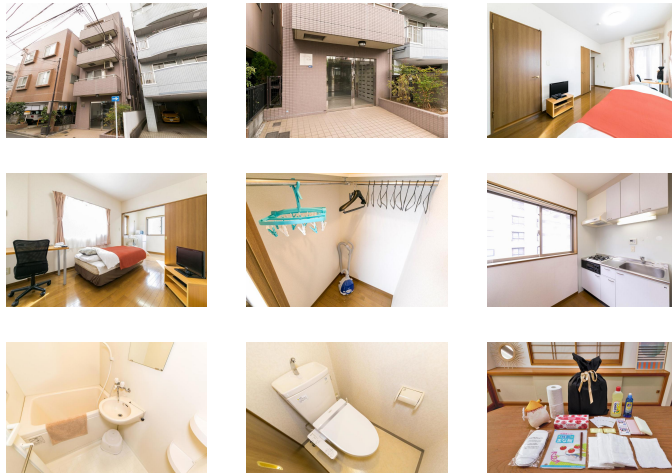
駐車場 (オプション)	なし
----------------	----

## 利用料金表

利用期間	利用料 (賃料+水道光熱費)	ルームクリーニング代
1ヶ月以上	8,600 円/日	48,400 円/契約

## 住宅保険

ご利用料金	830円/月 (不課税)
-------	--------------



物件の詳細や空室状況の確認、その他ご不明な点など、いつでも気軽にお問い合わせください。

お問い合わせ

0120-397-010  
受付時間10:00~17:00(土日祝16:00)

メールでお問い合わせ  
info@atinn.jp  
24時間受付中

ひとの幸せを想い もてなす  
**アットイン**