

築地駅徒歩6分・新富町徒歩8分。日比谷線で上野・銀座・霞ヶ関方面へ1本！  
当社でご用意しているお部屋は全て禁煙ルームとなります。予めご了承ください。

## ◆アットイン銀座3

### 物件基本情報

住所	〒104-0045 東京都中央区築地7-11-10 ガラ・ステージ銀座東
最寄駅	築地駅(東京メトロ日比谷線)徒歩 6分 新富町駅(東京メトロ有楽町線)徒歩 8分 築地市場駅(都営大江戸線)徒歩 10分
構造・間取	SRC造 2002年07月築 1K 21.75㎡
周辺環境	<ul style="list-style-type: none"> <li>《スーパー》ニューみなり屋 徒歩 1分</li> <li>《本屋》アサヒ書房 徒歩 1分</li> <li>《コンビニ》ローソンストア100築地7丁目店 徒歩 1分</li> <li>《その他グルメ》キッチンオリジン築地店 徒歩 1分</li> <li>《コンビニ》セブンイレブン築地7丁目店 徒歩 2分</li> <li>《ビジネスホテル》アハホテル築地町南 徒歩 2分</li> <li>《ビジネスホテル》KOKO HOTEL 築地銀座 徒歩 2分</li> <li>《ホテル》KOKO HOTEL 築地銀座 徒歩 2分</li> </ul>

主な設備	オートロック / エレベーター / 宅配ボックス / 光WiFi使い放題 / ユニットバス / ガス給湯 / 浴室乾燥機 / 洗濯機 / ガスコンロ / 快適テレワーク / 24時間ゴミ出し可能
------	---

駐車場 (オプション)	なし
----------------	----

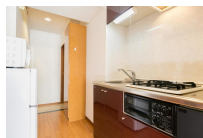
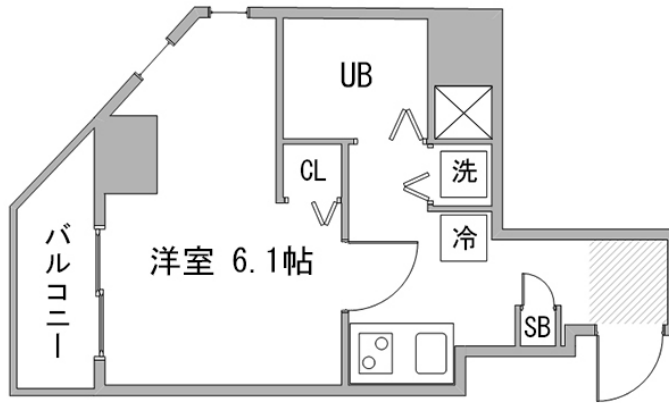
### 利用料金表

利用期間	利用料 (賃料+水道光熱費)	ルームクリーニング代
1ヶ月以上	9,700 円/日	48,400 円/契約

### 住宅保険

ご利用料金	830円/月 (不課税)
-------	--------------

築地駅徒歩6分・新富町徒歩8分。日比谷線で上野・銀座・霞ヶ関方面へ1本！



### 周辺地図



物件の詳細や空室状況の確認、その他ご不明な点など、いつでも気軽にお問い合わせください。

メールでお問い合わせ

✉ info@atinn.jp

24時間受付中

ひとの幸せを想い もてなす  
atinn アットイン