

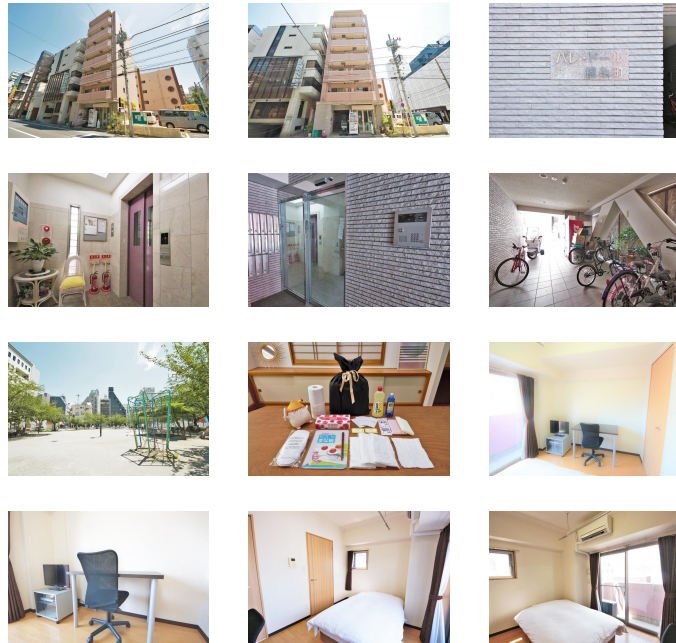
錦糸町・住吉各駅徒歩8分。活気あふれる繁華街の中にあります

# アットイン錦糸町7

## 物件基本情報

|                |  |             |
|----------------|--|-------------|
| 住所             | 〒130-0022<br>東京都墨田区江東橋4-6-4<br>パレ・ドール錦糸町   |             |
| 最寄駅            | 錦糸町駅(JR中央・総武線ほか) 徒歩 8分<br>住吉駅(東京メトロ半蔵門線ほか) 徒歩 8分   |             |
| 構造・間取          | RC造 2007年10月築 1K 24.46㎡  |             |
| 周辺環境           | 《ビジネスホテル》ホテルバンブーガーデン 徒歩 1分<br>《ゴルフ・テニス等》墨田区弓道場 徒歩 1分<br>《ビジネスホテル》HOTEL TABARD TOKYO 徒歩 2分<br>《コンビニ》セブンイレブン墨田江東橋4丁目店 徒歩 2分<br>《公園》堅川親水公園 徒歩 2分<br>《高速道路》首都高速7号小松川線錦糸町出入口 徒歩 2分<br>《ビジネスホテル》SAKURA SKY HOTEL 徒歩 2分<br>《レンタカー》ニコニコレンタカー錦糸町駅前店 徒歩 2分 |             |
| 主な設備           | オートロック / エレベーター / 光WiFi使い放題 / パス・トイレ別 / ガス給湯 / 浴室乾燥機 / 洗濯機 / ガスコンロ / 快適テレワーク   |             |
| 駐車場<br>(オプション) | なし   |             |
| 利用料金表          |  |             |
| 利用期間           | 利用料 (賃料+水道光熱費)   | ルームクリーニング代  |
| 1ヶ月以上          | 9,480 円/日  | 48,400 円/契約 |
| 住宅保険           |  |             |
| ご利用料金          | 830円/月 (不課税)   |             |

錦糸町・住吉各駅徒歩8分。活気あふれる繁華街の中にあります



## 周辺地図



物件の詳細や空室状況の確認、その他ご不明な点など、いつでも気軽にお問い合わせください。

お電話でのお問い合わせ メールでのお問い合わせ

 **0120-397-010**  **info@atinn.jp**

受付時間10:00~17:00(土日祝16:00)

24時間受付中

ひとの幸せを想いもてなす

 **アットイン**