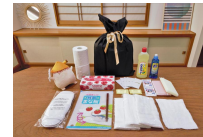
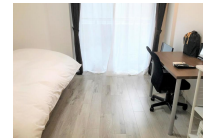


充実設備の1Kマンション。周辺施設も豊富！桜木町・関内駅徒歩圏内。

◆アットイン横浜桜木町4

物件基本情報

住所	〒231-0064 神奈川県横浜市中区野毛町3-118-1 ガーラ・グランディ横浜桜木町	
最寄駅	日ノ出町駅(京急本線(ほか)) 徒歩 6分 桜木町駅(JR根岸線(ほか)) 徒歩 6分	
構造・間取	RC造 2011年10月築 1K 21.92㎡	
周辺環境	≪その他グルメ≫三幸苑 徒歩 1分 ≪その他レジャー≫ウインズ横浜 徒歩 1分 ≪ドラッグストア≫ハックドラッグ野毛店 徒歩 1分 ≪複合モール≫ちえるる野毛 徒歩 1分 ≪コンビニ≫ローソン野毛坂店 徒歩 1分 ≪生活雑貨≫ワッツ野毛店 徒歩 1分 ≪ファーストフード≫松のや野毛店 徒歩 1分 ≪その他グルメ≫銀だこハイボール酒場野毛一号店 徒歩 1分	
主な設備	オートロック / エレベーター / 宅配ボックス / 光WiFi使い放題 / パス・トイレ別 / ガス給湯 / 浴室乾燥機 / 温水洗浄便座 / 洗濯機 / 独立洗面台 / ガスコンロ / 快適テレワーク / 24時間ゴミ出し可能	
駐車場 (オプション)	なし	
利用料金表		
利用期間	利用料 (賃料+水道光熱費)	ルームクリーニング代
1ヶ月以上	9,480 円/日	48,400 円/契約
住宅保険		
ご利用料金	830円/月 (不課税)	



周辺地図



物件の詳細や空室状況の確認、その他ご不明点など、いつでも気軽にお問い合わせください。

お電話でのお問い合わせ メールでのお問い合わせ

0120-397-010 info@atinn.jp

受付時間10:00~17:00(土日祝16:00)

24時間受付中

ひとの幸せを想い もてなす
アットイン