

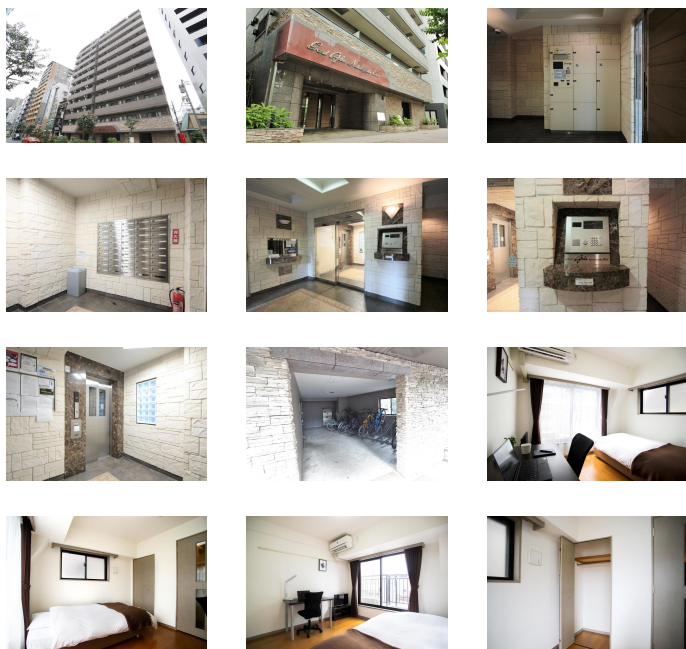
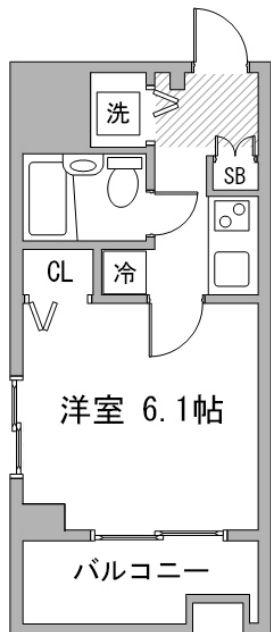
西新宿五丁目駅徒歩4分・都庁前駅徒歩8分。新宿エリアでのビジネス拠点はこちら！

◆アットイン新宿2-2

物件基本情報

住所	〒160-0023 東京都新宿区西新宿5丁目10-12 グランド・ガーラ西新宿EAST	
最寄駅	西新宿五丁目駅(都営大江戸線ほか) 徒歩4分 都庁前駅(都営大江戸線ほか) 徒歩8分	
構造・間取	SRC造 2002年04月築 1K 18.67㎡	
周辺環境	≪ビジネスホテル≫東急ステイ西新宿 徒歩1分 ≪ファーストフード≫すき家西新宿五丁目駅前店 徒歩1分 ≪ファーストフード≫CoCo壱番屋西新宿五丁目駅前通店 徒歩2分 ≪ドラッグストア≫どらっくばばす西新宿店 徒歩2分 ≪レンタカー≫タイムズカー西新宿五丁目駅前店 徒歩2分 ≪その他学校≫東放学園映画専門学校 徒歩2分 ≪ファミレス≫かに道楽西新宿5丁目店 徒歩2分 ≪ドラッグストア≫トモズ西新宿五丁目店 徒歩3分	
主な設備	オートロック / エレベーター / 宅配ボックス / 光WiFi使い放題 / ユニットバス / ガス給湯 / 浴室乾燥機 / 洗濯機 / ガスコンロ / 快適テレワーク / 24時間ゴミ出し可能	
駐車場 (オプション)	なし	
利用料金表		
利用期間	利用料 (賃料+水道光熱費)	ルームクリーニング代
1ヶ月以上	9,960 円/日	48,400 円/契約
住宅保険		
ご利用料金	830円/月 (不課税)	

西新宿五丁目駅徒歩4分・都庁前駅徒歩8分。新宿エリアでのビジネス拠点はこちら！



周辺地図



物件の詳細や空室状況の確認、その他ご不明な点など、いつでも気軽にお問い合わせください。

お電話でのお問い合わせ メールでのお問い合わせ

0120-397-010 **info@atinn.jp**

受付時間10:00~17:00(土日祝16:00) 24時間受付中

ひとの幸せを想い もてなす
atinn アットイン