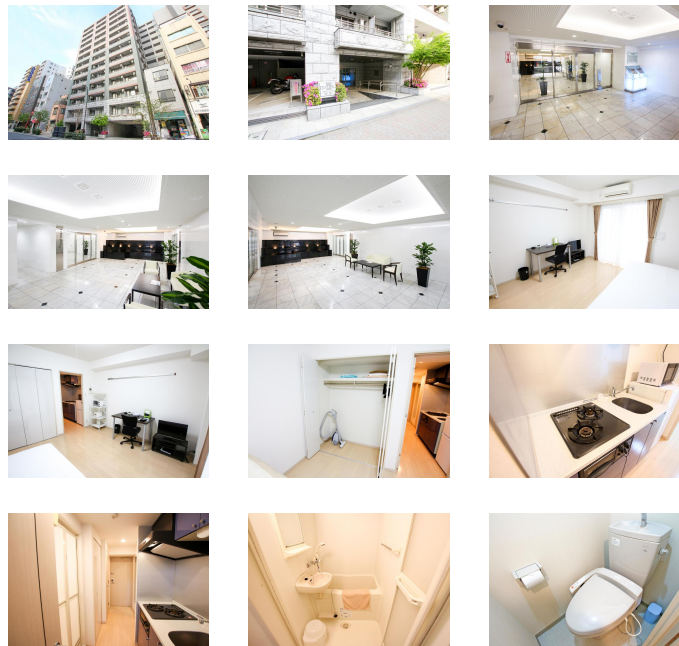
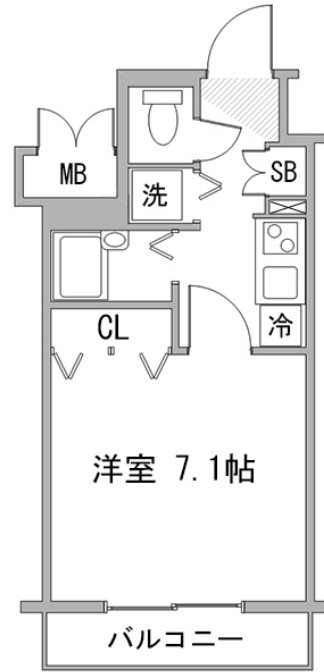


神田駅徒歩3分・淡路町駅徒歩4分。昔ながらの町並みも残るレトロなエリアです

◆アットイン神田1

物件基本情報

住所	〒101-0046 東京都千代田区神田多町2-6-2 グランド・ガーラ神田							
最寄駅	神田駅(山手線ほか) 徒歩3分 淡路町駅(東京メトロ丸の内線ほか) 徒歩4分							
構造・間取	RC造 2007年03月築 1K 22.63㎡							
周辺環境	《駐車場》三好パーキング 徒歩1分 《ビジネスホテル》京王プレッソイン神田 徒歩1分 《ビジネスホテル》ニューセントラルホテル 徒歩1分 《スーパー》業務スーパー神田店 徒歩1分 《郵便局》神田駅前郵便局 徒歩1分 《その他グルメ》SMOKIST COFFEE神田店 徒歩1分 《レンタカー》トヨタモビリティサービス神田店 徒歩1分 《ファーストフード》やよい軒神田北口店 徒歩1分							
主な設備	オートロック / エレベーター / 宅配ボックス / オンライン警備システム / 光WiFi使い放題 / バス・トイレ別 / ガス給湯 / 温水洗浄便座 / 洗濯機 / ガスコンロ / 24時間ゴミ出し可能							
駐車場 (オプション)	なし							
利用料金表	<table border="1"> <thead> <tr> <th>利用期間</th> <th>利用料 (賃料+水道光熱費)</th> <th>ルームクリーニング代</th> </tr> </thead> <tbody> <tr> <td>1ヶ月以上</td> <td>11,520 円/日</td> <td>48,400 円/契約</td> </tr> </tbody> </table>		利用期間	利用料 (賃料+水道光熱費)	ルームクリーニング代	1ヶ月以上	11,520 円/日	48,400 円/契約
利用期間	利用料 (賃料+水道光熱費)	ルームクリーニング代						
1ヶ月以上	11,520 円/日	48,400 円/契約						
住宅保険	ご利用料金 830円/月 (不課税)							



物件の詳細や空室状況の確認、その他ご不明点など、いつでも気軽にお問い合わせください。

お問い合わせ

0120-397-010
受付時間10:00~17:00(土日祝16:00)

メールでお問い合わせ
info@atinn.jp
24時間受付中

ひとの幸せを想いもてなす
アットイン