

大崎広小路駅徒歩5分・五反田駅徒歩6分。立正大学品川キャンパス近くの物件です
この物件は全室禁煙部屋のご案内となります。予めご了承ください。

アットイン大崎3

物件基本情報

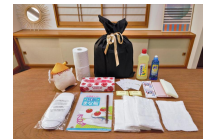
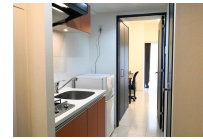
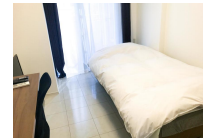
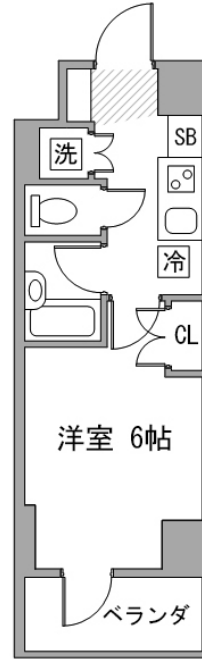
住所	〒141-0032 東京都品川区大崎5-3-1 セゾリ大崎
最寄駅	大崎広小路駅(東急池上線)徒歩 5分 五反田駅(JR山手線)徒歩 6分
構造・間取	RC造 2009年01月築 1K 21.28㎡
周辺環境	《駐車場》アートヴィレッジ大崎セントラルタワー 徒歩 2分 《コンビニ》ローソンアートヴィレッジ大崎店 徒歩 2分 《その他グルメ》ドトールコーヒESHOP立正大学店 徒歩 3分 《幼稚園・保育園》ボビズナーサリースクール東五反田 徒歩 4分 《その他車・交通》(株)東京ガレージ 徒歩 4分 《その他学校》早稲田塾大崎品川校 徒歩 4分 《銀行》りそな銀行五反田支店 徒歩 4分 《その他グルメ》天丼てんや西五反田店 徒歩 4分

主な設備	オートロック / エレベーター / 宅配ボックス / 光WiFi使い放題 / バス・トイレ別 / ガス給湯 / 浴室乾燥機 / 温水洗浄便座 / 洗濯機 / ガスコンロ / 快適テレワーク / 24時間ゴミ出し可能
------	---

駐車場 (オプション)	なし
----------------	----

利用料金表		
利用期間	利用料 (賃料+水道光熱費)	ルームクリーニング代
1ヶ月以上	10,400 円/日	48,400 円/契約

住宅保険	
ご利用料金	830円/月 (不課税)



物件の詳細や空室状況の確認、その他ご不明点など、いつでも気軽にお問い合わせください。

お電話でのお問い合わせ メールでのお問い合わせ

0120-397-010 info@atinn.jp

受付時間10:00~17:00(土日祝16:00)

24時間受付中

ひとの幸せを想いもてなす

アットイン