

名古屋の四間道に一軒家のマンスリーが誕生！
築100年を超える建物を外観はそのままに、使いやすくリノベーションした古さと新しさが融合した物件です。
※建物の味を楽しんでいただく部屋となるため、通常のマンスリーと備品が異なります。
民泊でのご利用も可能な物件のため、1泊から利用できます。民泊利用ご希望の方は[こちら](#)にアクセスしてください。
この物件は全室禁煙部屋のご案内となります。予めご了承ください。

アットイン四間道1

物件基本情報

住所	〒451-0042 愛知県名古屋市西区那古野1-30-1 那古野貸家	
最寄駅	国際センター駅(名古屋市営地下鉄桜通線(ほか)) 徒歩 7分 丸の内駅(名古屋市営地下鉄鶴舞線(ほか)) 徒歩 9分 伏見駅(名古屋市営地下鉄東山線(ほか)) 徒歩 14分	
構造・間取	木造 1910年01月築 2LDK 94.07㎡	
周辺環境	≪公園≫中橋街園 徒歩 2分 ≪ファミレス≫GOGO老番屋西区那古野店 徒歩 3分 ≪ファーストフード≫吉野家国際センター店 徒歩 3分 ≪公園≫五条街園 徒歩 4分 ≪大学≫私立名古屋商科大学名古屋キャンパス丸の内タワー 徒歩 5分 ≪銀行≫名古屋銀行名古屋駅前支店 徒歩 5分 ≪コンビニ≫ファミリーマート名駅五丁目店 徒歩 5分 ≪(不明)≫国際センター駅 徒歩 5分	
主な設備	光WiFi使い放題 / バス・トイレ別 / ガス給湯 / 温水洗浄便座 洗濯機 / 独立洗面台 / 田コンロ	
駐車場 (オプション)	なし	

利用料金表

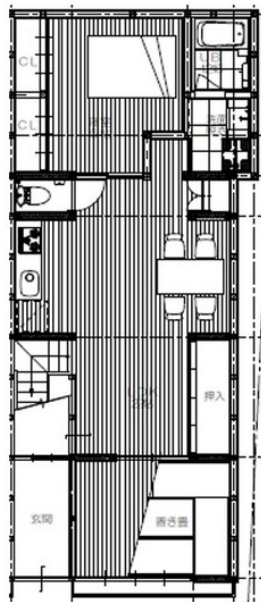
利用期間	利用料 (賃料+水道光熱費)	ルームクリーニング代
1ヶ月以上	14,916 円/日	74,800 円/契約

住宅保険

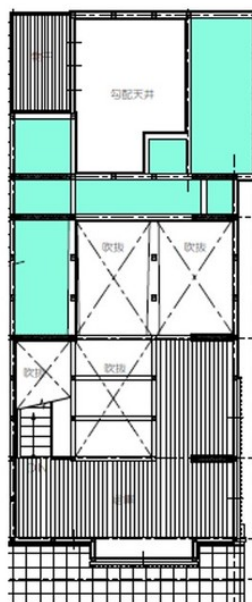
ご利用料金	830円/月 (不課税)
-------	--------------

町家・土蔵など古き良き建物が並ぶ名古屋・四間道。その一角に「一軒家マンスリー・なごやど」があります。
住む人のいなくなった長屋の外観、趣、風情はそのままに内部を住みよくリノベーションしました。
築100年を超える日本家屋の美しさと最新鋭のシステムの融合、ぜひ一度ご堪能ください。
民泊でのご利用も可能な物件のため、1泊から利用できます。民泊利用ご希望の方は[こちら](#)にアクセスしてください。

1階



2階



周辺地図



物件の詳細や空室状況の確認、その他ご不明な点など、いつでも気軽にお問い合わせください。

お電話でのお問い合わせ

0120-397-010

受付時間10:00~17:00(土日祝16:00)

メールでのお問い合わせ

info@atinn.jp

24時間受付中



ひとの幸せを想い もてなす

アットイン