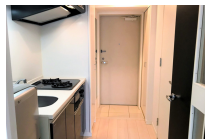
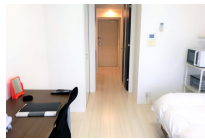


京急川崎駅徒歩4分・川崎駅徒歩9分。川崎周辺はもちろん都内へのアクセスも抜群！

◆アットイン川崎10

物件基本情報

住所	〒210-0001 神奈川県川崎市川崎区本町1-4-14 ガーラ・グランディ川崎	
最寄駅	京急川崎駅(京急本線)ほか 徒歩 6分 川崎駅(JR東海道本線(東京～熱海)ほか) 徒歩 12分	
構造・間取	RC造 2009年10月築 1K 21.96㎡	
周辺環境	≪郵便局≫川崎本町郵便局 徒歩 1分 ≪スーパー≫まいばすけっと川崎本町2丁目店 徒歩 1分 ≪冠婚葬祭場≫エヴァホール川崎 徒歩 2分 ≪コンビニ≫ローソンスストア100川崎本町2丁目店 徒歩 2分 ≪その他グルメ≫ほっともっと川崎本町店 徒歩 3分 ≪その他文化施設≫東海道かわさき宿交流館 徒歩 3分 ≪コンビニ≫デイリーヤマザキ川崎本町店 徒歩 3分 ≪コンビニ≫ローソン川崎堀之内町店 徒歩 3分	
主な設備	オートロック / エレベーター / 宅配ボックス / 光WiFi使い放題 / バス・トイレ別 / ガス給湯 / 浴室乾燥機 / 温水洗浄便座 / 洗濯機 / 独立洗面台 / ガスコンロ / 24時間ゴミ出し可能	
駐車場 (オプション)	なし	
利用料金表		
利用期間	利用料 (賃料+水道光熱費)	ルームクリーニング代
1ヶ月以上	9,480 円/日	48,400 円/契約
住宅保険		
ご利用料金	830円/月 (不課税)	



周辺地図



物件の詳細や空室状況の確認、その他ご不明点など、いつでも気軽にお問い合わせください。

お電話でのお問い合わせ メールでのお問い合わせ

 **0120-397-010**  **info@atinn.jp**

受付時間10:00～17:00(土日祝16:00)

24時間受付中

ひとの幸せを想いもてなす
atinn アットイン