

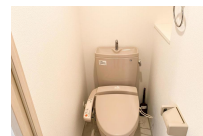
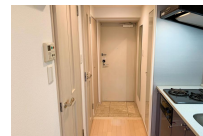
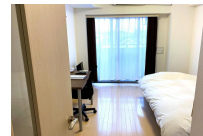
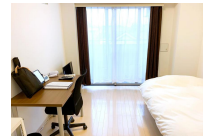
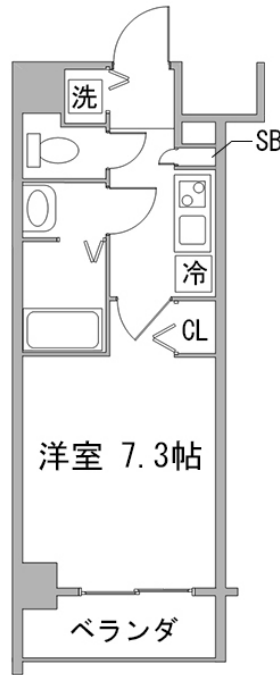
立川・立川北各駅より徒歩9分。オートロック・宅配ボックスなど設備も充実！

◆アットイン立川4-2

物件基本情報

住所	〒190-0012 東京都立川市曙町2-28-25 ガラ・ステージ立川	
最寄駅	立川北駅(多摩モノレールほか) 徒歩 9 分 立川駅(JR南武線ほか) 徒歩 9 分	
構造・間取	RC造 2006年06月築 1K 24.3㎡	
周辺環境	≪病院・役所 その他≫産経新聞社多摩支局 徒歩 3 分 ≪生活雑貨≫ザ・ダイソーMEGAドン・キホーテ立川店 徒歩 3 分 ≪ディスカウントショップ≫MEGAドン・キホーテ立川店 徒歩 3 分 ≪コンビニ≫ローソン立川曙町2丁目店 徒歩 3 分 ≪ラーメン≫らあめん花月嵐立川北口店 徒歩 3 分 ≪コンビニ≫コミュニティ・ストア曙町2丁目ヤギヤ店 徒歩 3 分 ≪コンビニ≫ファミリーマート立川北口店 徒歩 3 分 ≪ファーストフード≫松屋立川曙橋店 徒歩 4 分	
主な設備	オートロック / エレベーター / 宅配ボックス / 光WiFi使い放題 / バス・トイレ別 / ガス給湯 / 浴室乾燥機 / 温水洗浄便座 / 洗濯機 / 独立洗面台 / ガスコンロ / 快適テレワーク / 24時間ゴミ出し可能	
駐車場 (オプション)	なし	
利用料金表		
利用期間	利用料 (賃料+水道光熱費)	ルームクリーニング代
1ヶ月以上	8,800 円/日	48,400 円/契約
住宅保険		
ご利用料金	830円/月 (不課税)	

立川・立川北各駅より徒歩9分。オートロック・宅配ボックスなど設備も充実！



周辺地図



物件の詳細や空室状況の確認、その他ご不明点など、いつでも気軽にお問い合わせください。

お電話でのお問い合わせ
0120-397-010
受付時間10:00~17:00(土日祝16:00)

メールでのお問い合わせ
info@atinn.jp
24時間受付中

ひとの幸せを想いもてなす
アットイン