

本厚木駅徒歩7分・厚木駅徒歩23分。ダブルベッド1台・シングルベッド2台で複数人でのご利用に最適！

アットイン本厚木7

物件基本情報

| | |
|-------|---|
| 住所 | 〒243-0014 神奈川県厚木市旭町2-10-20 レジデンス伊藤II |
| 最寄駅 | 本厚木駅(小田急小田原線ほか) 徒歩 7分 厚木駅(JR相模線ほか) 徒歩 23分 |
| 構造・間取 | RC造 1990年03月築 3DK 57.33㎡ |
| 周辺環境 | <<コンビニ>>セブンイレブン厚木旭町1丁目店 徒歩 2分 <<病院・役所 その他>>(株)時事通信社厚木支局 徒歩 2分 <<その他買い物>>ソフトバンク本厚木駅前 徒歩 3分 <<コンビニ>>ローソン厚木旭町二丁目店 徒歩 4分 <<コンビニ>>ローソンスストア100厚木旭町二丁目店 徒歩 4分 <<銀行>>中南信用金庫厚木南支店 徒歩 4分 <<冠婚葬祭場>>サポート相模 徒歩 4分 <<郵便局>>厚木旭郵便局 徒歩 4分 |

| | |
|------|--|
| 主な設備 | エレベーター / 光WiFi使い放題 / バス・トイレ別 / ガス給湯 / 温水洗浄便座 / 洗濯機 / 独立洗面台 / ガスコンロ / ソファ |
|------|--|

| | |
|----------------|----|
| 駐車場 (オプション) | なし |
|----------------|----|

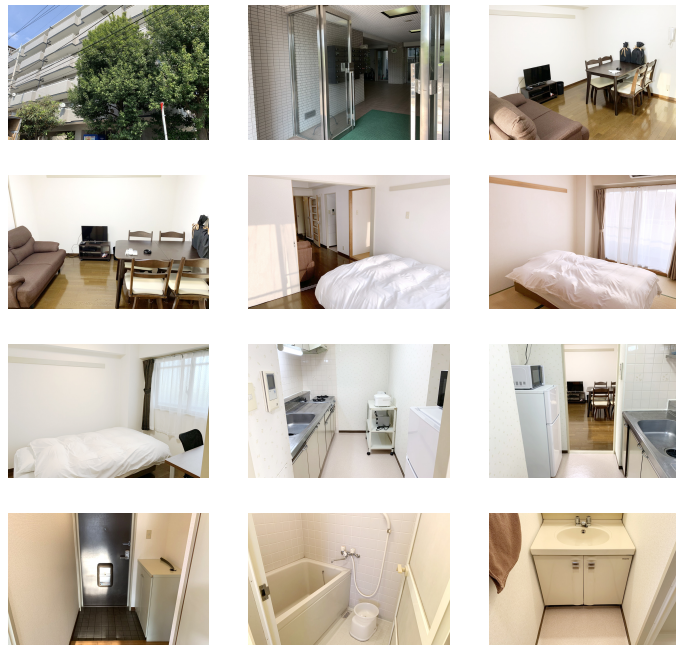
利用料金表

| 利用期間 | 利用料 (賃料+水道光熱費) | ルームクリーニング代 |
|-------|----------------|-------------|
| 1ヶ月以上 | 14,910 円/日 | 92,400 円/契約 |

住宅保険

| | |
|-------|--------------|
| ご利用料金 | 830円/月 (不課税) |
|-------|--------------|

本厚木駅徒歩7分・厚木駅徒歩23分。複数人でのご利用に最適なお部屋です



周辺地図



物件の詳細や空室状況の確認、その他ご不明点など、いつでも気軽にお問い合わせください。

お電話でのお問い合わせ
0120-397-010
 受付時間10:00~17:00(土日祝16:00)

メールでのお問い合わせ
info@atinn.jp
 24時間受付中

ひとの幸せを想い もてなす
アットイン