

八丁畷駅徒歩3分・川崎新町駅徒歩10分。コンビニ、スーパーも多く便利な立地です

## アットイン川崎14

### 物件基本情報

住所	〒210-0024 神奈川県川崎市川崎区日進町26-6 リクレイシア八丁畷
最寄駅	八丁畷駅(南武線ほか) 徒歩 4分 川崎新町駅(南武線ほか) 徒歩 13分
構造・間取	RC造 2006年08月築 1K 21.84㎡
周辺環境	《コンビニ》セブンイレブン川崎日進町南店 徒歩 1分 《スーパー》まいばすけっと日進町店 徒歩 1分 《警察》川崎警察署 徒歩 2分 《病院》医療法人社団恒春会馬嶋病院 徒歩 2分 《コンビニ》ファミリーマートなわてや八丁畷店 徒歩 2分 《住宅展示場》川崎住宅公園 徒歩 2分 《その他グルメ》キッチンオリジン八丁畷店 徒歩 3分 《コンビニ》ローソン川崎日進町店 徒歩 3分

主な設備  
オートロック / エレベーター / 宅配ボックス / 光WiFi使い放題 / バス・トイレ別 / ガス給湯 / 洗濯機 / 独立洗面台 / ガスコンロ / 快適デレワーク / 24時間ゴミ出し可能

駐車場  
(オプション)  
なし

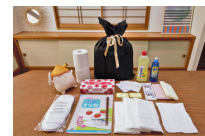
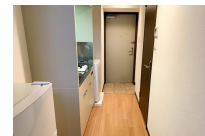
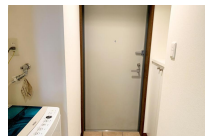
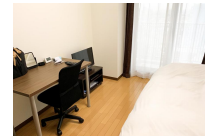
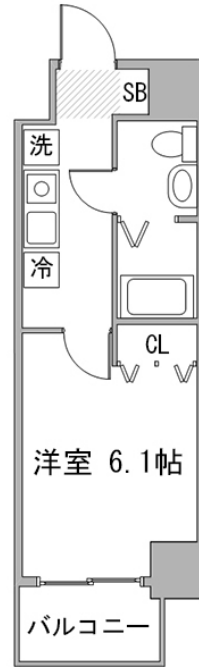
### 利用料金表

利用期間	利用料 (賃料+水道光熱費)	ルームクリーニング代
1ヶ月以上	8,360 円/日	48,400 円/契約

### 住宅保険

ご利用料金	830円/月 (不課税)
-------	--------------

八丁畷駅徒歩3分・川崎新町駅徒歩10分。コンビニ、スーパーも多く便利な立地です



### 周辺地図



物件の詳細や空室状況の確認、その他ご不明な点など、いつでも気軽にお問い合わせください。

お電話でのお問い合わせ  
0120-397-010  
受付時間10:00~17:00(土日祝16:00)

メールでのお問い合わせ  
info@atinn.jp  
24時間受付中

ひとの幸せを想い もてなす  
atinn アットイン