

両国駅徒歩10分・本所吾妻橋駅徒歩15分。コンビニ、スーパーが多く便利です

アットイン両国4

物件基本情報

住所 〒130-0011
東京都墨田区石原2-5-11
クレイシア両国

最寄駅 両国駅(JR中央・総武線(北)) 徒歩 10分
本所吾妻橋駅(都営浅草線(北)) 徒歩 15分

構造・間取 RC造 2009年04月築 1K 22.75㎡

周辺環境

- 《ドラッグストア》どらっくはまです石原店 徒歩 1分
- 《その他グルメ》オリジン弁当墨田石原2丁目店 徒歩 1分
- 《コンビニ》ファミリーマート墨田亀沢二丁目店 徒歩 2分
- 《幼稚園・保育園》保育室キッズタイム 徒歩 3分
- 《病院》医療法人財団正明会山田記念病院 徒歩 3分
- 《スーパー》Santoku石原店 徒歩 3分
- 《郵便局》墨田石原郵便局 徒歩 3分
- 《幼稚園・保育園》石原ここわ保育園 徒歩 3分

主な設備 オートロック / エレベーター / 宅配ボックス / オンライン警備システム / 光WiFi使い放題 / パス・トイレ別 / ガス給湯 / 浴室乾燥機 / 温水洗浄便座 / 洗濯機 / ガスコンロ / 快適テレワーク / 24時間ゴミ出し可能

駐車場 (オプション) なし

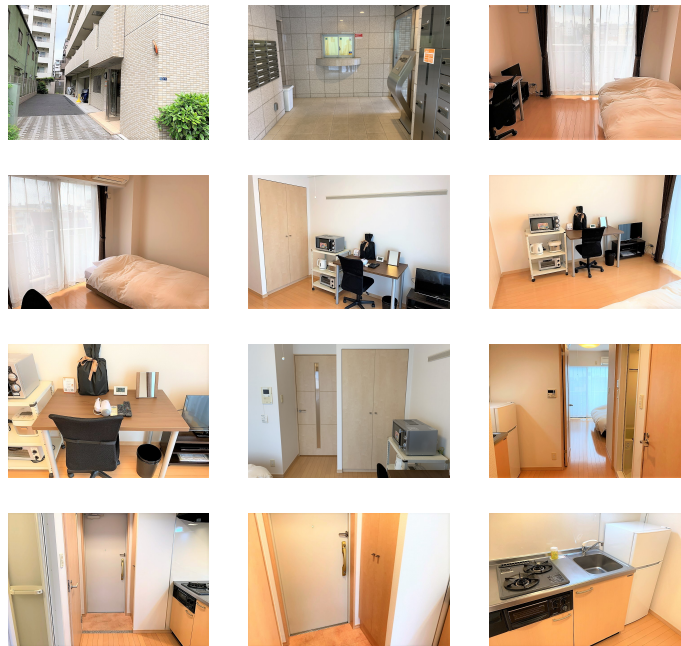
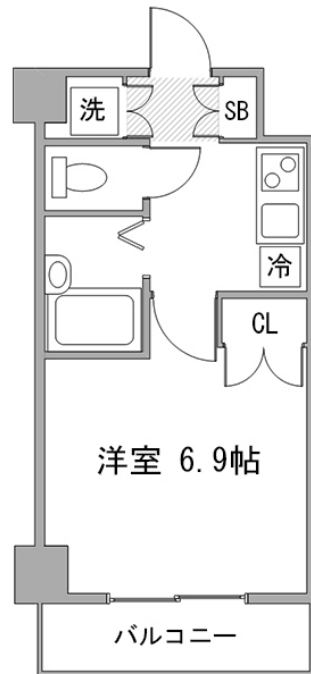
利用料金表

利用期間	利用料 (賃料+水道光熱費)	ルームクリーニング代
1ヶ月以上	9,480 円/日	48,400 円/契約

住宅保険

ご利用料金 830円/月 (不課税)

両国駅徒歩10分・本所吾妻橋駅徒歩15分。コンビニ、スーパーが多く便利です



周辺地図



物件の詳細や空室状況の確認、その他ご不明な点など、いつでも気軽にお問い合わせください。

お電話でのお問い合わせ メールでのお問い合わせ

0120-397-010 **info@atinn.jp**

受付時間10:00~17:00(土日祝16:00)

24時間受付中

ひとの幸せを想い もてなす

アットイン